

Wandgerätestecker - Gehäusegröße 126x83



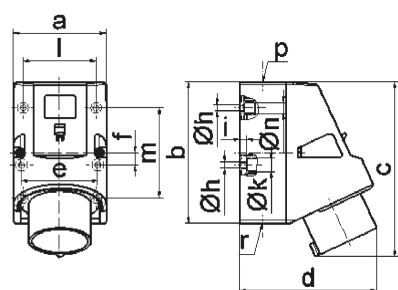
Artikelbeschreibung	
BALS-Art.-Nr	24626
EAN	4024941947565
Produktgruppe	Wandgerätestecker Quick-Connect TE
Stromstärke	32A
Polzahl	4p
Polzahl	3P+PE
Lage des Schutzkontaktes	1h
Spannung	>50V - Alle nicht durch andere Anordnungen abgedeckten Nennspannungen und/oder Frequenzen. Diese Uhrzeitstellung kann zusätzlich in speziellen Anwendungen, bei denen eine Unterscheidung zu standardisierten Positionen benötigt wird, genutzt werden.

Artikelbeschreibung	
Schutzart	IP44
Kennfarbe	grau
Gerätefarbe	Gehäuseunterteil grau RAL 7035, Gehäuseoberteil grau RAL 7035, Kragen grau RAL 7035
Anschluss technik	schraublose Federklemmtechnik mit Käfigzugfederklemmen
Maximaler Leiterquerschnitt	6,0 qmm
Kabeleinführung	1xM25 oben, 2xM25 unten
Gehäusegrösse	126x83 mm (HxB)
Gehäusematerial	Polyamid
Kontakte	Der Kontaktträger ist aus hochwarmebeständigem Material, Die Kontakte sind Messing vernickelt

Zusätzliche technische Informationen	
	Die Leitungseinführung ist einmal oben offen und zweimal unten verschlossen
	Das Gehäuseunterteil ist um 180° drehbar
	Im Gehäuseboden befinden sich 4 Befestigungsbohrungen zum Ausbrechen

Logistikdaten	
Einzelgewicht	0,38 kg / Stück
Verpackungsart	Tüte
Inhaltsmenge	1 ST
EAN	4024941947565

Logistikdaten	
Länge	410 mm
Breite	285 mm
Gewicht	0,381 kg
Verpackungsart	Karton
Inhaltsmenge	10 ST
EAN	4024941836302
Länge	330 mm
Breite	216 mm
Höhe	260 mm
Gewicht	4,026 kg
Volumen	17.062,5 ccm



5 MB 45

Ampere	16	32	32	32		
Polzahl	5	3	4	5		
a	83,0	83,0	83,0	83,0		
b	126,0	126,0	126,0	126,0		
c	155,5	165,0	165,0	166,0		
d	122,0	128,0	128,0	130,0		
e	68,0	68,0	68,0	68,0		
f	11,0	11,0	11,0	11,0		
h ø	5,5	5,5	5,5	5,5		
i	6,5	6,5	6,5	6,5		
k ø	12,0	12,0	12,0	12,0		
l	65,0	65,0	65,0	65,0		
m	80,0	80,0	80,0	80,0		
n ø	10	10,0	10,0	10,0		
p	M25	M25	M25	M25		
r	2xM25	2xM25	2xM25	2xM25		
Leiter mm² min	1	2,5	2,5	2,5		
Leiter mm² max	2,5	6	6	6		