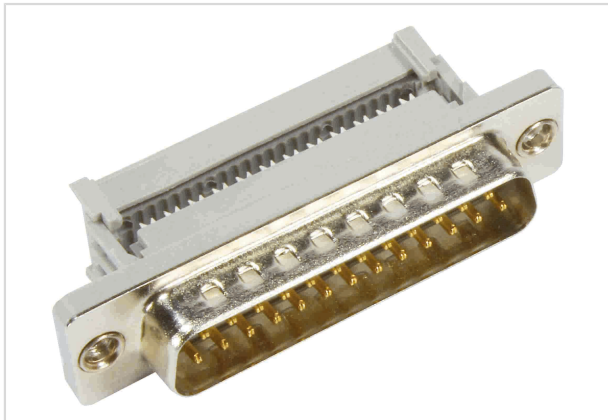


D-SUB 25M-IDC



Das Bild dient lediglich illustrativen Zwecken. Bitte beachten Sie die Produktbeschreibung.

Artikelnummer	09 66 328 7700
Beschreibung	D-SUB 25M-IDC
HARTING eCatalogue	https://b2b.harting.com/09663287700

Bezeichnung

Kategorie	Steckverbinder
Baureihe	D-Sub
Bezeichnung	Standard
Komponente	Steckverbinder
Kontaktbeschreibung	gestanzt
	gerade

Ausführung

Anschlussart	Schneidklemmanschluss
Geschlecht	Stift
Baugröße	D-Sub 3
Art der Verbindung	Leiterplatte zu Kabel
	Kabel zu Kabel
Kontaktanzahl	25
Verriegelungsart	Flansch mit Durchgangsloch Ø 3,1 mm

Technische Kennwerte

Leiterquerschnitt	0,09 ... 0,13 mm ²
Leiterquerschnitt	AWG 28 ... AWG 26
Bemessungsstrom	2 A
Luftstrecke	≥0,7 mm
Kriechstrecke	≥0,7 mm
Isolationswiderstand	>10 ¹⁰ Ω
Durchgangswiderstand	≤10 mΩ

Technische Kennwerte

Grenztemperatur	-55 ... +125 °C
Steckkraft	≤83 N
Ziehkraft	≥7,8 N ≤56 N
Anforderungsstufe	3
Steckzyklen	≥50
Prüfspannung U_{eff}	1 kV
Hot plugging	nein

Materialeigenschaften

Werkstoff Einsatz	Thermoplastischer Formstoff, glasfaserverstärkt (PBTP) Shell: Stahl, oberflächenveredelt
Farbe Einsatz	schwarz
Werkstoff Kontakte	Kupferlegierung
Kontaktoberfläche	Edelmetall über Ni
Materialbrennbarkeitsklasse nach UL 94	V-0
RoHS	konform
ELV Status	konform
China RoHS	e
REACH Annex XVII Stoffe	nicht enthalten
REACH ANNEX XIV Stoffe	nicht enthalten
REACH SVHC Stoffe	nicht enthalten
California Proposition 65 Stoffe	ja
California Proposition 65 Stoffe	Antimontrioxid Blei Nickel

Normen und Zulassungen

Normen	DIN 41652
UL / CSA	UL 1977 ECBT2.E102079

Kaufmännische Daten

Packungsgröße	100
Nettogewicht	12,5 g
Ursprungsland	Taiwan



Pushing Performance
Since 1945

Kaufmännische Daten

europäische Zolltarifnummer	85366990
GTIN	5713140083813
eCl@ss	27440214 D-Sub-Kupplung