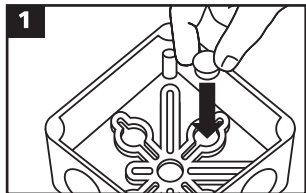




els spelsberg

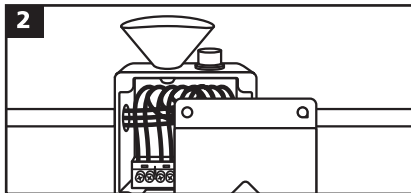
Abox Pro XT / Abox Pro XT SL

Montageanleitung | Installation Instruction | Instructions de montage | Manual de instalación



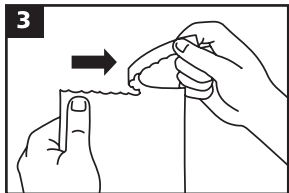
1 Isolierstopfen einsetzen

Insert insulating seals
Insérer les bouchons isolants
Insertar los tapones de aislamiento



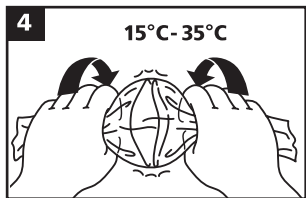
2 Einsetzen des Trichters gegenüber der Klemme

Insert the funnel opposite face to terminals
Insérer l'entonnoir du côté opposé au bornier
Introducir el embudo en el lado opuesto al bornero



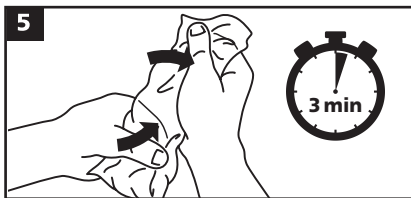
3 Entfernen der Schutzfolie

Take off the protective film
Ôter le film protecteur
Retirar la funda de protección



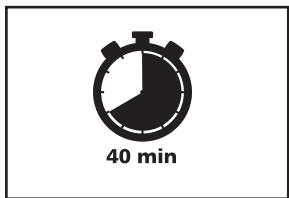
4 Öffnen des 2-Kammer-Systems

Open the two chamber system
Ouvrir la séparation entre les 2 poches
Abrir el sistema de 2 cámaras



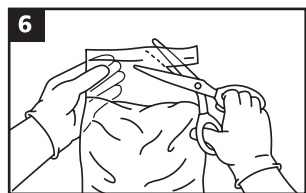
5 Mischen der 2 Komponenten

Mix the two components
Mélanger les deux composants
Mezclar los 2 componentes



6 Verarbeitungszeit

Processing time
Temps de traitement
Tiempo de curación



7 Aufschneiden des Gießharzbeutels

Cut the cast resin bag open
Couper le sac de la résine à couler
Cortar la bolsa de resina de moldeo



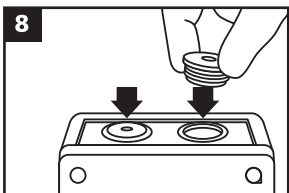
8 Ausgießen der Dose

Fill the enclosure
Verser le contenu dans le boîtier
Verter la dosis



9 Gelierzeit

Gel time
Temps de gélification
Tiempo de solidificación



10 Verschlussstopfen einsetzen

Insert closing plugs
Insérer les bouchons de fermeture
Insertar los tapones de cierre



Leere Verpackungen können im Restmüll entsorgt werden.

Empty packaging can be disposed of together with residue waste / L'emballage vide peut être jeté à la poubelle.
/ Los envases vacíos pueden eliminarse en la basura de residuos.

EUH208
Enthält 2,4,6-Tri-(dimethylaminomethyl) phenol
Kann allergische Reaktionen hervorrufen.
EUH210 Sicherheitsdatenblatt auf Anfrage erhältlich.

EUH208
contains 2,4,6-Tris(dimethylaminomethyl) phenol
Can cause allergic reactions.
EUH210 material safety data sheet available upon request.

EUH208
contient du tri(diméthylaminométhy)-2,4,6 phénol
Peut provoquer des réactions allergiques.
EUH210 Fiche des données de sécurité disponible sur demande.

EUH208
contiene 2,4,6-tri-(dimetilaminometil) fenol
Puede provocar reacciones alérgicas.
Hoja de datos de seguridad EUH210 disponible previa solicitud.

Günther Spelsberg GmbH + Co. KG
Im Gewerbepark 1
D-58579 Schalksmühle

Spelsberg els UK Ltd.
Unit 1B, Hadley Park West
Telford TF1 6AL, UK

Nach dem Ausgießen der Dose kann die Spannung direkt eingeschaltet werden.

After casting the junction box, the voltage can be switched on directly. / Après scellement de la boîte de jonction, la tension peut être directement mise en marche. / Después de verter la caja de derivación la alimentación se puede encender inmediatamente de nuevo.



GHB Pro 1
250 ml

No. 492 521 01