

Anbausteckdose gerade - Flansch 75x75, Befestigung 60x60

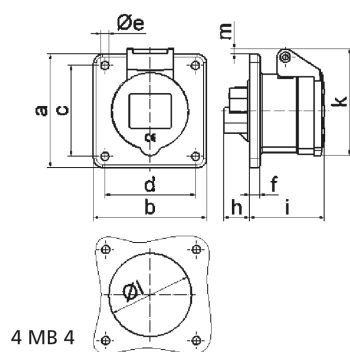


| Artikelbeschreibung | |
|--------------------------|-------------------------------------|
| BALS-Art.-Nr | 130415 |
| EAN | 4024941357999 |
| Produktgruppe | Anbausteckdose Quick-Connect gerade |
| Stromstärke | 16A |
| Polzahl | 5p |
| Anordnung der Phasen | 3P+N+PE |
| Lage des Schutzkontaktes | 1h |

| Artikelbeschreibung | |
|--------------------------------|--|
| Spannung | > 50V - Alle nicht durch andere Anordnungen abgedeckten Nennspannungen und/oder Frequenzen. Diese Uhrzeitstellung kann zusätzlich in speziellen Anwendungen, bei denen eine Unterscheidung zu standardisierten Positionen benötigt wird, genutzt werden. |
| Schutzart | IP44 |
| Kennfarbe | grau |
| Gerätefarbe | Klappdeckel grau RAL 7035, Gehäuse grau RAL 7035 |
| Anschluss technik | schraublose Federklemmtechnik als Käfigzugfederklemme mit Kontex-Kontakt |
| Maximaler Leiterquerschnitt | 4,0 qmm |
| Kabeleinführung | sonstige |
| Geräte-Höhe | 86mm |
| Geräte-Breite | 75mm |
| Geräte-Tiefe | 93mm |
| Flanschmaß vertikal in mm | 75mm |
| Flanschmaß horizontal in mm | 75mm |
| Bohrlochabstand vertikal in mm | 60mm |
| Bohrlochabstand horizontal in | 60mm |
| Gehäusematerial | Polyamid |
| Kontakte | Der Kontaktträger ist aus Polyamid, Die Kontakte sind Messing blank |

| Logistikdaten | |
|---------------|------------------|
| Einzelgewicht | 0,154 kg / Stück |

| Logistikdaten | |
|----------------|---------------|
| Verpackungsart | Tüte |
| Inhaltsmenge | 1 ST |
| EAN | 4024941357999 |
| Länge | 93 mm |
| Breite | 75 mm |
| Höhe | 86 mm |
| Gewicht | 0,155 kg |
| Volumen | 599,85 ccm |
| Verpackungsart | Karton |
| Inhaltsmenge | 10 ST |
| EAN | 4024941358002 |
| Länge | 275 mm |
| Breite | 175 mm |
| Höhe | 137 mm |
| Gewicht | 1,665 kg |
| Volumen | 5.737,5 ccm |



| Ampere | 16 | 16 | 16 | 32 | 32 | 32 | |
|----------------|------|------|------|------|------|------|--|
| Polzahl | 3 | 4 | 5 | 3 | 4 | 5 | |
| a | 75,0 | 75,0 | 75,0 | 75,0 | 75,0 | 75,0 | |
| b | 75,0 | 75,0 | 75,0 | 75,0 | 75,0 | 75,0 | |
| c | 60,0 | 60,0 | 60,0 | 60,0 | 60,0 | 60,0 | |
| d | 60,0 | 60,0 | 60,0 | 60,0 | 60,0 | 60,0 | |
| e ø | 5,5 | 5,5 | 5,5 | 5,5 | 5,5 | 5,5 | |
| f | 7,0 | 7,0 | 7,0 | 8,0 | 8,0 | 8,0 | |
| h | 17,0 | 26,0 | 17,0 | 36,0 | 36,0 | 19,0 | |
| i | 51,0 | 53,0 | 53,0 | 62,0 | 62,0 | 62,0 | |
| k | 70,0 | 80,0 | 85,0 | 90,0 | 90,0 | 98,0 | |
| l ø | 45,0 | 45,0 | 55,0 | 60,0 | 60,0 | 60,0 | |
| m | 3,5 | 7,0 | 11,5 | 12,0 | 12,0 | 17,0 | |
| Leiter mm² min | 1,5 | 1,5 | 1,5 | 2,5 | 2,5 | 2,5 | |
| Leiter mm² max | 4 | 4 | 4 | 10 | 10 | 10 | |