

# Technisches Datenblatt

Seite: 1 / 3

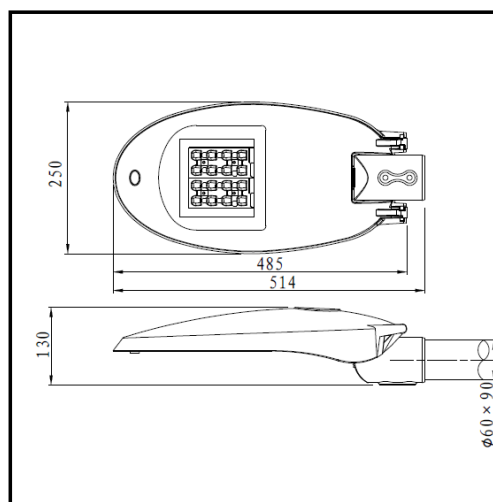
## PLEDPL40 LED Parkplatzleuchte

- Mastan- und Mastaufsatzmontage möglich
- 76 mm Mastadapter im Lieferumfang enthalten, Mastadapter für 60 mm / 42mm - Masten als Zubehör erhältlich
- In beiden Montagearten ca. 20° schwenkbar
- Einstellung: Deckel per Knopfdruck öffnen, 2 x innenliegende 6-Kant-Schrauben einstellen (max. 20°)
- Leuchtengehäuse: Aluminiumdruckguss, graualuminium (RAL9007)
- 10kV-Überspannungsschutz
- Einfacher, werkzeugloser Wartungszugang
- Spannungsfreischalter beim Öffnen der Leuchte
- Breitstrahlend - besonders geeignet für Park- oder Vorplätze
- Empfohlene Montagehöhe: 3 - 6 m
- IP66, IK08, Schutzklasse I
- Lichtfarbe: 4000 K
- Lichtstrom: 4000 lm
- Mittlere Lebensdauer: 50.000 Brennstunden (L80)
- Wattage: 40 W
- Abmessungen (LxBxH): 514x250x130 mm



### Informationen

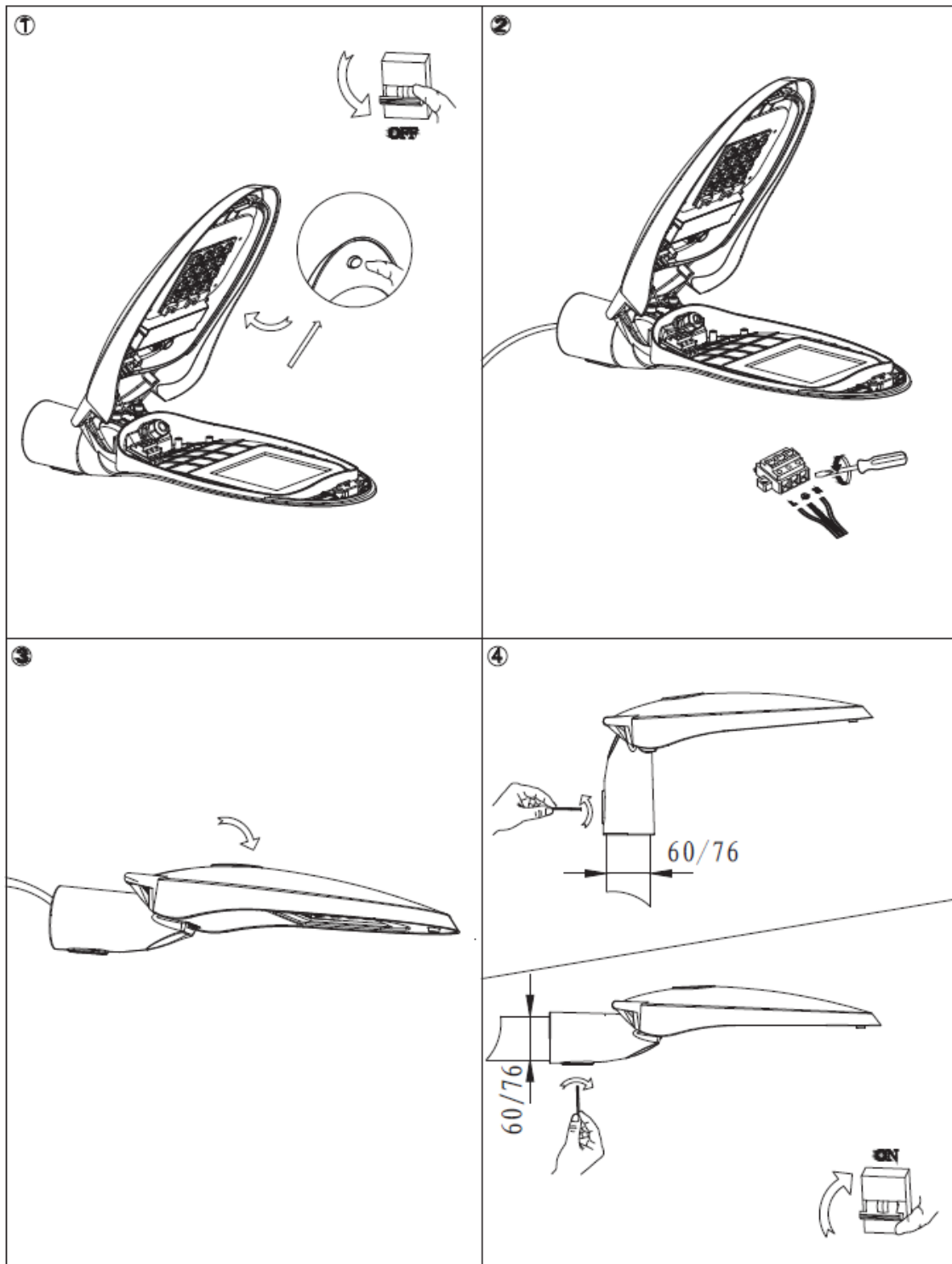
Art.-Nr.	ID-Nr.	Type	VPE
05400627	055709	PLEDPL40	1



# Technisches Datenblatt

Seite: 2 / 3

## PLEDPL40 LED Parkplatzleuchte

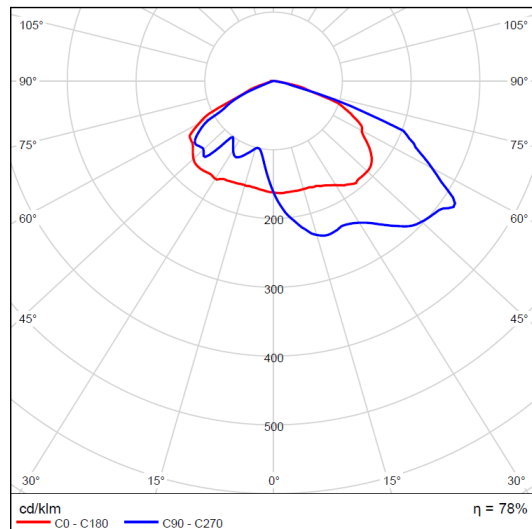


# Technisches Datenblatt

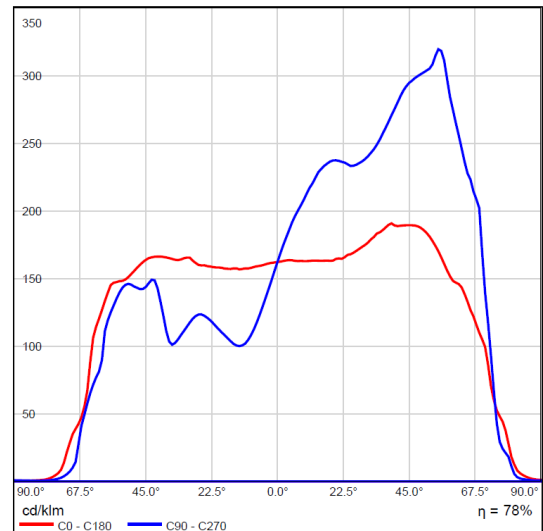
Seite: 3 / 3

## PLEDPL40 LED Parkplatzleuchte

Lichtaustritt 1 / Polare LVK



Lichtaustritt 1 / Lineare LVK



Lichtaustritt 1 / Leuchtdichtediagramm

