

## 6003 Joker Pedal Ringmaulschlüssel, 15 x 174 mm

6003 Joker Ringmaulschlüssel - Maulseite mit nur 15° Rückholwinkel. Wenn's eng wird.



<b>EAN:</b>	4013288220677	<b>Abmessung:</b>	250x50x23 mm
<b>Teilenr:</b>	05020221001	<b>Gewicht:</b>	105 g
<b>Artikel-Nr:</b>	6003 Joker Pedal	<b>Ursprungsland:</b>	CZ
		<b>Zolltarifnr.:</b>	82041100

- Besonders geeignet für enge Bauräume
- Die spezielle Maulgeometrie erweitert die Ansetzmöglichkeiten des Werkzeugs
- Der geringe Rückholwinkel im Maul "packt" die Schraube alle 15°
- Schlanke, um 15° abgewinkelte Ringseite
- Joker 6003 Pedal Gr. 15 mit flachem Maul für Montage und Demontage von Pedalen
- Mit Werkzeugfinder Take it easy: Farbkennzeichnung nach Größen

**Anwendung:** Sechskant-Schraubenköpfe bzw. -Muttern

**Ausführung:** Ringmaulschlüssel; extra flache Maulseite; Maulseite um 7,5° geschwenkt; Ringseite 15° geschwenkt; mit Werkzeugfinder Take it easy: Farbkennzeichnung nach Größen

Der extradünne Pedalschlüssel 6003 Joker Pedal ist ideal für enge Bauräume.



BICYCLE



15°  
SMALL  
ANGLE



EXTRA  
SLIM



TAKE IT EASY  
TOOL FINDER

### Weblink

<https://www.wera.de/de/05020221001>

Wera - 6003 Joker Pedal  
05020221001 - 4013288220677

Wera Werkzeuge GmbH  
Korzerter Straße 21-25  
D-42349 Wuppertal  
Tel: +49 (0)2 02 / 40 45-0  
E-Mail: [info@wera.de](mailto:info@wera.de)

6003 Joker Ringmaulschlüssel - Maulseite mit nur 15° Rückholwinkel. Wenn's eng wird.

## 6003 Joker Pedal



Joker 6003 Pedal Gr. 15 mit flachem Maul für Montage und Demontage von Pedalen



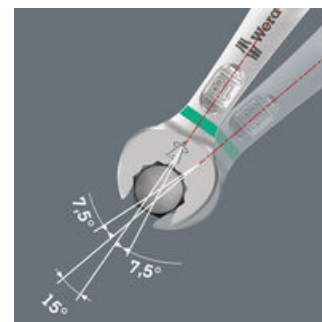
Der extradünne Pedalschlüssel (6003 Joker 15 Pedal) ist ideal für enge Bauräume.

## Für besonders enge Bauräume



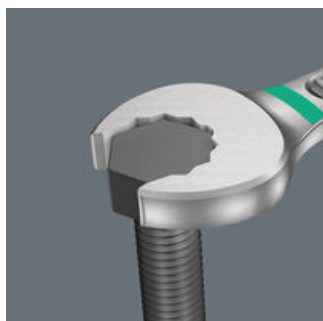
Der Ringmaulschlüssel Joker 6003 mit seiner besonderen Maulgeometrie - eine um 7,5° geschwenkte Maulseite und die Doppelsechskantgeometrie - verdoppelt die Ansetzmöglichkeiten bei wiederholter 180°-Drehung des Schlüssels um die Längsachse. Muttern bzw. Schraubenköpfe können alle 15° "gepackt" werden. Den jeweiligen Ansetzpunkt findet der Joker 6003 nach jedem Wenden sozusagen von selbst.

## Joker 6003: Für weniger als 30° Schwenkwinkel



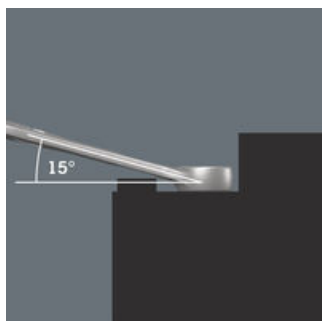
Durch die um 7,5° geschwenkte Maulseite, Doppelsechskantgeometrie und eine angepasste Anwendungsweise (Ansetzen - Schrauben - Drehen - erneut Ansetzen - Schrauben - Drehen usw.) können auch Schraubsituationen gelöst werden, die weniger als 30° Schwenkwinkel zulassen.

## Doppelsechskant-Geometrie



Die Doppelsechskantgeometrie an der Maul- und der Ringseite sichert die formschlüssige Verbindung mit dem Schraubenkopf oder der Mutter und verringert die Abrutschgefahr.

## Joker 6003: Abgewinkelte Ringseite



Die Ringseite ist um 15° zur Werkzeugachse abgewinkelt, um Verletzungen vorzubeugen.

## Wera Werkzeugfinder Take it easy



Take it easy Werkzeugfinder mit Farbkennzeichnung nach Größen - zum einfachen und schnellen Finden des benötigten Werkzeugs. Größenleitsystem bei Werkzeugen für Innensechskantschrauben (Winkelschlüssel, Zyklop Bit-Nüsse), Außensechskantschrauben und -mutter (Joker Maulschlüssel, Zyklop Nüsse und Zyklop Nüsse mit Haltefunktion) und TORX® Schrauben (Winkelschlüssel, Zyklop Bitnüsse).

## Weblink

<https://www.wera.de/de/05020221001>

Wera - 6003 Joker Pedal  
05020221001 - 4013288220677







Wera Werkzeuge GmbH  
Korzerter Straße 21-25  
D-42349 Wuppertal  
Tel: +49 (0)2 02 / 40 45-0  
E-Mail: [info@wera.de](mailto:info@wera.de)

6003 Joker Pedal Ringmaulschlüssel, 15 x 174 mm

6003 Joker Ringmaulschlüssel - Maulseite mit nur 15° Rückholwinkel. Wenn's eng wird.



Weitere Varianten dieser Produktfamilie:

		 mm	 mm	 mm	 mm	 mm	 mm
05020221001	weiss	15	174	32	4,5	22	8,5

Weblink  
<https://www.wera.de/de/05020221001>

Wera - 6003 Joker Pedal  
05020221001 - 4013288220677

Wera Werkzeuge GmbH  
Korzelter Straße 21-25  
D-42349 Wuppertal  
Tel: +49 (0)2 02 / 40 45-0  
E-Mail: [info@wera.de](mailto:info@wera.de)