

# MegaLine<sup>®</sup> Connect45 Pro RJ45-Kupplung Keystone-Format

Channel Link Klasse 6<sub>A</sub> ISO/IEC 500 MHz

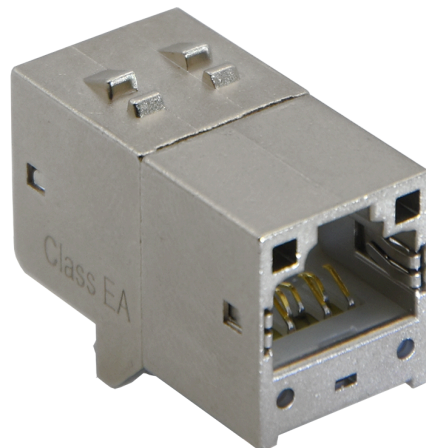


Abbildung ähnlich

## Beschreibung

MegaLine<sup>®</sup> Connect45 Pro RJ45 Kupplung im Keystone-Format zur Anwendung im Channel Link.

## Eigenschaften / Anwendungen

Die Leistungsmerkmale entsprechen der Klasse E<sub>A</sub> ISO/IEC bis 500 MHz im Channel Link.

Zum Einsatz in strukturierter Gebäudeverkabelung nach ISO/IEC 11801 und EN 50173 für die Übertragung von analogen und digitalen Sprach-, Bild- und Datensignalen.

## Konstruktive Eigenschaften

Werkstoff (Isolierteile) Polycarbonat

Werkstoff FR4 (Leiterplatte)

Werkstoff im Kontaktbereich Federstahl mit Goldauflage

Goldauflage im Kontaktbereich 2 µ

Buchsentyp MegaLine<sup>®</sup> Connect45 Pro Keystone Module

PA-Anschlussart Flachstecker 2,8 mm (DIN 46245)

## Aufbau

Material Vollmetall; Zink-Druckguss, vernickelt

Werkstoff FR4 (Leiterplatte)

## Elektrische Eigenschaften

Temperaturbereich -15 °C - +60 °C

Steckkraft (max.) 30 N

Steckzyklen 1000  
(Frontseite) (min.)

## Anschlüsse

Steckgesicht RJ45

## Elektrische Eigenschaften (NF) bei 20 °C

Kontaktwiderstand max. 5 mΩ

Isolierwiderstand min. 500 MΩ  
zwischen Kontakten

Spannungsfestigkeit min. 1000 V DC/AC  
Kontakt-Kontakt

Strombelastbarkeit 0,8 A  
(50°C)

# MegaLine<sup>®</sup> Connect45 Pro RJ45-Kupplung Keystone-Format

Channel Link Klasse 6<sub>A</sub> ISO/IEC 500 MHz

## Abmessungen

Breite	14,6 mm
Höhe	21,4 mm
Tiefe	28,6 mm

## Zubehör (optional)

LKD9ZQ010030000 - MegaLine<sup>®</sup> Connect45 Pro  
Staubschutzklappe

## Normen, Zertifikate und Approbationen

Steckverbindernorm	IEC 60603-7-51
Steckzyklen	1000x min. nach IEC 61300-2-2
Verkabelungsnorm	ISO/IEC 11801, EN 50173
Energieversorgung	IEEE 802.3bt (4PPoE)
Chemische Eigenschaften	RoHS- und REACH-konform

Produktbezeichnung	Klasse	Bestell-Nr.
Keystone-Format	E <sub>A</sub>	KDA0KEKM1000001