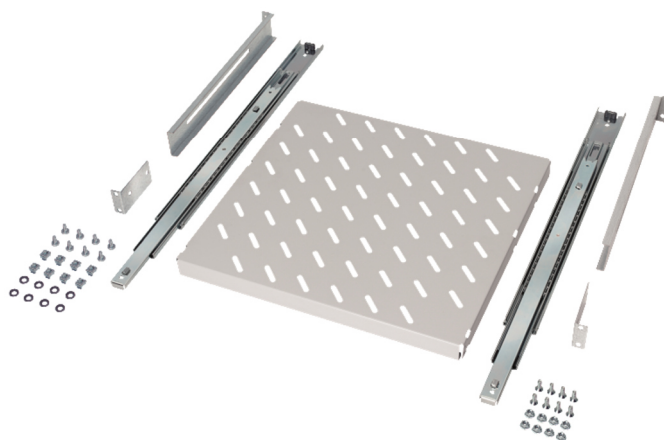


19" Fachboden Vollauszug 1HE Zubehör - allgemein



Technische Daten:

Abmessungen Tableau:	422 mm x T (siehe Tabelle unten) x 1 HE (B x T x H)
Auszug:	Vollauszug
Befestigung:	Schraubbefestigung; Montage zwischen zwei 19" Ebenen
Belastbarkeit:	500 N (bei gleichmäßiger Belastung)
Material:	Tableau: Stahlblech 1,00 mm Montageschienen: Stahlblech 1,50 mm
Oberfläche:	Tableau: pulverbeschichtet Montageschienen: verzinkt
Farben:	RAL 7035 Lichtgrau RAL 9005 Tiefschwarz

Lieferumfang

1x	Fachboden Vollauszug 1 HE
2x	Teleskopschienen
1x	Montagematerial

Artikel-Nr.:

Tiefe (T) [mm]	ET* min [mm]	ET* max [mm]	RAL 7035	RAL 9005
400	422	672	6757500	6757550
500	522	772	6758500	6758550
600	522	772	6760500	6760550

* ET (Einschubtiefe) = 19" Ebenenabstand