

# LCN-PKU

## Koppelmodul zum Anschluss eines PCs

Der LCN-PKU (PC-Koppler) ist ein passives Koppelmodul des LCN-Bussystems. Er ist mit einer USB-Schnittstelle ausgestattet und verfügt über einen Anschluss an den LCN-Bus.

Da er keinen eigenen Prozessor besitzt, ist eine Parametrierung durch die LCN-Systemsoftware LCN-PRO nicht erforderlich.

### Anwendungsgebiete:

Der LCN-PKU dient in LCN-Anlagen als Systemzugang für Laptops/PCs.

Über diesen Zugang wird die Parametrierung des LCN-Systems vom Installateur vorgenommen.

Ein weiterer Anwendungsfall ist die Anbindung der LCN-Visualisierung auf dem PC. Mittels der Systemsoftware LCN-GVS erfolgt der direkte und bidirektionale Datenaustausch zwischen LCN-Systemzuständen und Änderungen wie auch direkten Steuerkommandos vom Visualisierungs-PC.

### Hardwareausstattung:

USB-Schnittstelle

Anschluss an den LCN-Bus

Optische Statusanzeige des Betriebszustandes

### Hinweis:

Die verwendete Schnittstelle darf am PC nicht durch Treiber anderer Geräte wie Maus, PDA... belegt sein.  
PCMCIA Adapter sind möglich.

Die LCN-PRO ab Version 3.75 erkennt automatisch den LCN-PKU und schlägt die Installation des Treibers vor.

Detaillierte Informationen entnehmen Sie bitte der Installationsanleitung.



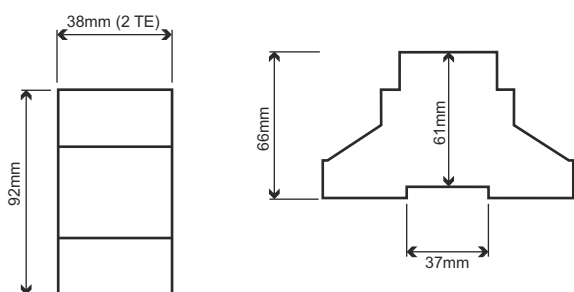
# LCN-PKU

## Koppelmodul zum Anschluss eines PCs

- passives Koppelmodul des LCN-Bussystems
- direkt an die USB-Schnittstelle anschließbar
- 5 Diagnose-LEDs zeigen den Status

### Abmessungen:

Maße (B x L x H): 38mm x 92mm x 66mm



Höhe: 66mm  
61mm über Hutschiene

Platzbedarf: 2TE

Montage: REG auf 35mm Tragschiene  
(DIN 50022)

### Technische Daten

**Anschluss:**  
 Versorgungsspannung: 230VAC  $\pm 15\%$ , 50/60Hz  
 (110VAC lieferbar)  
 Leistungsaufnahme: 0,6W  
 Klemmen/Leitertyp: schraublos, massiv max. 2,5mm<sup>2</sup>  
 oder Litze mit Aderendhülse max  
 1,5mm<sup>2</sup>, durchschleifbarer Strom  
 max. 16A

**Anschluss an den PC**  
 Schnittstelle: USB

**Einbau:**  
 Betriebstemperatur: -10°C..+ 40°C  
 Luftfeuchtigkeit: Max. 80% rel., nicht betauend  
 Umgebungsbedingungen: Verwendung in ortsfester  
 Installation nach VDE632,  
 VDE637  
 IP20

Der LCN-PKU trennt/isoliert den LCN-Bus bis 4KV  
 galvanisch von der USB-Schnittstelle.

49

### Schaltplan

