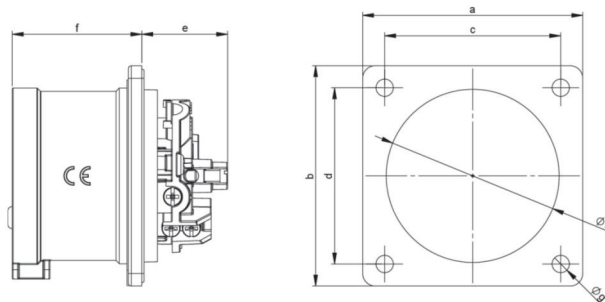


| | |
|---------------------|--|
| Artikel-Nr. | 627-4v |
| Bezeichnung | CEE-Anbaugerätestecker gerade (70x70mm) 32A 7p 4h IP44/IP54 |
| Langbeschreibung | CEE-Anbaugerätestecker gerade (70x70mm) 32A 7p 4h IP44/IP54 Gehäusematerial: PA6 Nennstrom: 32A Polzahl: 7 (6P+PE) Uhrzeit-Stellung: 4h Nennspannung/Frequenz: 110-130V~ / 50+60Hz Kontakte: Messing vernickelt Anschluss technik: Schraubklemmen Abmessungen (Flansch/Bohrung): 70x70 mm / 56x56 mm Schutzart: IP44/IP54 |
| Ursprungsland | AT |
| Zolltarifnummer | 85366990 |
| Verpackungsmenge | 10 |
| Mindestbestellmenge | 10 |

| | |
|--------------------------|-----------------------|
| ETIM 9.0 | EC001319 |
| IEC-Stromstärke | 32 A |
| Spannung nach EN 60309-2 | 110 V (50+60 Hz) gelb |
| Polzahl | 7 |
| Uhrzeit-Stellung | 4 h |
| Kennfarbe | gelb |
| Schutzart (IP) | IP54 |
| Anschluss technik | Schraubklemme |
| Bauform | Anbaugerätestecker |
| Steckrichtung | gerade |
| Werkstoff | Kunststoff |

| | |
|-------------------------|------------------------|
| a | 70 mm |
| b | 70 mm |
| c | 56 mm |
| d | 56 mm |
| e | 30 mm |
| f | 51 mm |
| g | 5,5 mm |
| h | 55 mm |
| Leitung flexibel | 2,5-6 mm ² |
| Leitung starr | 2,5-10 mm ² |
| Kontaktschrauben | 110 Ncm |
| Abmantelungslänge | 50 mm |
| Abisolierlänge | 12-14 mm |
| Umgebungstemperatur | -25 – 40 °C |
| Temperaturbeständigkeit | -25 – 80 °C |



<https://www.pcelectric.at/shop/de/?func=detail&artnr=627-4v>