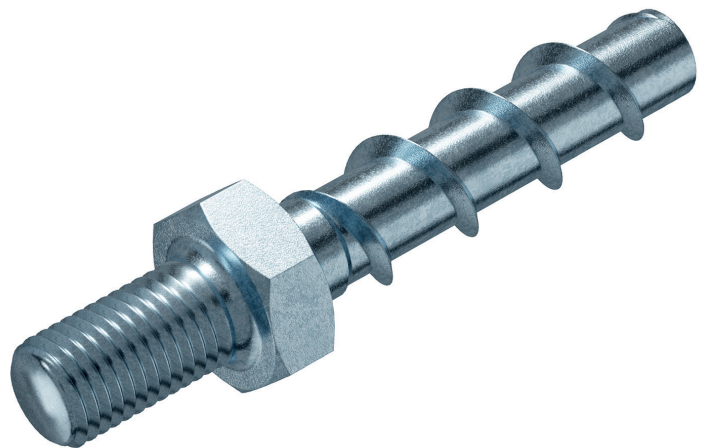


# Technisches Datenblatt

Seite: 1 / 2

## PBSM6 6,0x25 Betonschraube mit M6 Gewinde

- Betonschraube für Innenausbau und Trockenbau
- Ausführung mit metrischem Anschlussgewinde M6
- Material: verzinkter Stahl
- Antrieb: SW10 [Sechskant]
- Untergrund:
  - zugelassen für Betonfestigkeitsklassen von C 20/252 bis C 50/60
  - gerissener und ungerissener Beton
- Zugelassen für Mehrfachbefestigung
- Hohe Lastenaufnahme im gerissenen und ungerissenen Beton
- Kleine Bohrlöcher
- Schnelle und sichere Montage
- Geringe Verankerungstiefe



### Informationen

Art.-Nr.	ID-Nr.	Type	Bohrloch-tiefe	Verankerung-stiefe	Befestigungs-höhe	VPE
05106291	056634	PBSM65	28 mm	25 mm	max. 3mm	100

# Technisches Datenblatt

Seite: 2 / 2

**PBSM6 6,0x25 Betonschraube mit M6 Gewinde**

