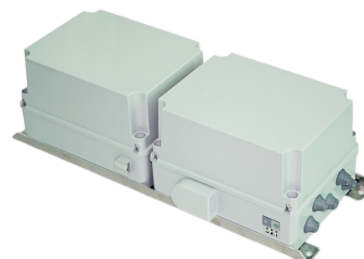


Artikeldatenblatt 1785

STAND 04/2024

| | |
|--------------------------------------|----------------------|
| Art.-Nr.: | 1785 |
| Artikel: | DC Pack AT 200-100 |
| EAN: | 4255637504643 |
| Zolltarifnummer: | 85389091 |
| UN-Nummer: | 3481 |
| Leuchtenart: | Einzelbatterie |
| Montageart: | Wand |
| Prüfeinrichtung: | Autotest |
| Betriebsart: | Bereitschaftsbetrieb |
| Eingangsspannung -frequenz: | 230V AC 50Hz |
| Schutzart: | IP32 |
| Batterietyp: | LiFePO4 |
| Umgebungstemperatur: | 0°C ... +40°C |
| Gehäusematerial: | Polycarbonat |



DC Pack AT 200-100

Power für Ihre Leuchten

Unsere DC Packs ermöglichen sicheres Notlicht in Warm- & Kaltzonen (Kühlhäuser, Warmbereiche, der Witterung ausgesetzten Leuchten) oder an schwer zugänglichen Stellen (Montagehöhe) und reduziert somit auch den Wartungsaufwand der Notbeleuchtung.

Die Elektronik sowie die Batterien sind hierbei in, auf einer Tragschiene montierten, Polycarbonatgehäusen eingebaut und verfügen über 2 Ausgänge mit separatem Schalteingang, Netzwächter und Einschaltstrombegrenzung. Hierbei verfügt der Batterieteil über die Schutzart IP32 und der Elektronikteil über IP54.

Inklusive modernster Lithium-Eisenphosphat (LiFePO4) Batterien, ausgestattet mit intelligenter Überwachungs- und Steuerungselektronik. Die Batterien sind verschlossen, gasungsfrei und auslaufsicher. Durch die verwendeten, hocheffizienten Batterien, können 90% der Kapazität über die gesamte Entladedauer, entnommen werden.

Durch die enorme Unempfindlichkeit von Lithiumzellen gegenüber erhöhten Temperaturen, können die Batterien auch bei eben diesen, bis zu 40°C, praktisch ohne negative Auswirkungen auf die Lebensdauer, betrieben werden. Somit werden Energiekosten (z.B. für Klimatisierung) und Umweltbelastungen erheblich reduziert.

Die Leuchten werden, ohne Umbau, direkt an den beiden 225V DC Ausgängen angeschlossen. Hierbei können hohe Ausgangsleistungen (bis zu 1 x 200W bzw. 2 x 100W) erreicht werden.

Die intelligente Elektronikeinheit verfügt über eine automatische Abschaltung bei Überlast oder Kurzschluss und überwacht einen Verbraucherausfall jeweils pro Ausgang.

Die Anschlussklemmen sind, für Leitungen bis 2,5 mm², doppeltpolig ausgelegt und ermöglichen somit auch eine Durchgangsverdrahtung.

Durch den integrierten Autotest Baustein gem. EN 62034 prüft sich die Leuchte regelmäßig und automatisch auf Funktion.

Die Anzeige des Betriebszustands erfolgt mittels der mehrfarbigen Status-LED an der Leuchte. Über den integrierten Prüftaster lässt sich die Leuchte auf Wunsch manuell prüfen.

Abmessungen

Breite (mm): 688

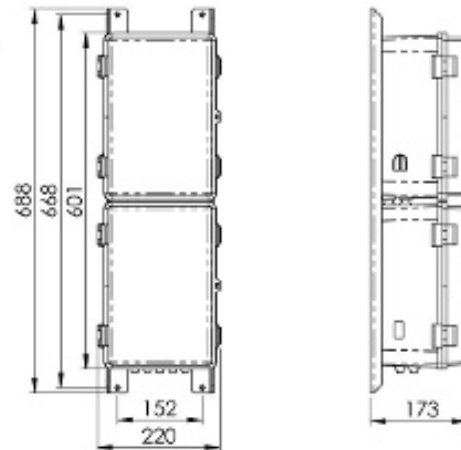
Höhe (mm): 220



Tiefe (mm): 173
 Nettogewicht (kg): 15

Maßzeichnung | dimensional drawing

DC Pack AT | DLI
 90-35 - DC Pack
 AT | DLI 200-100



DC Pack AT | DLI
 200-200

