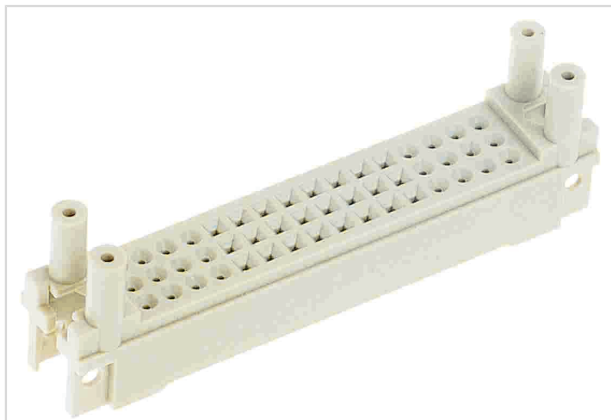


DIN-Signal 2C2R shroud screwfix 10.70



Das Bild dient lediglich illustrativen Zwecken. Bitte beachten Sie die Produktbeschreibung.

Artikelnummer	09 23 000 9961
Beschreibung	DIN-Signal 2C2R shroud screwfix 10.70
HARTING eCatalogue	https://b2b.harting.com/09230009961

Bezeichnung

Kategorie	Zubehör
Baureihe	DIN 41612
Zubehörtyp	Übergaberahmen
Zubehörbeschreibung	für Federleisten Bauform 2C für Messerleisten Bauform 2R
Merkmale	bleifrei

Ausführung

Länge der Pins	17 mm 20 mm
Befestigung	Schraubfixierung

Technische Kennwerte

Isolierstoffgruppe	IIIa ($175 \leq CTI < 400$)
Leiterplattenstärke	1,8 mm $\pm 0,5$ 4,8 mm $\pm 0,5$

Materialeigenschaften

Werkstoff Zubehör	Kunststoff
Farbe Zubehör	RAL 7032 (kieselgrau)
Materialbrennbarkeitsklasse nach UL 94	V-0
RoHS	konform
ELV Status	konform
China RoHS	e



Pushing Performance
Since 1945

Materialeigenschaften

REACH Annex XVII Stoffe	nicht enthalten
REACH ANNEX XIV Stoffe	nicht enthalten
REACH SVHC Stoffe	nicht enthalten
California Proposition 65 Stoffe	ja

Normen und Zulassungen

Bahnklassifizierung	F1/I2 gemäß NFF 16-101/102
---------------------	----------------------------

Kaufmännische Daten

Packungsgröße	100
Nettogewicht	3,88 g
Ursprungsland	China
europäische Zolltarifnummer	85389099
GTIN	5713140041318
eCl@ss	27440292 Steckverbinderkomponente (Zubehör)