



AL ZF DUL 6.10 B5.2 6.5 L81 V2A (377 209)

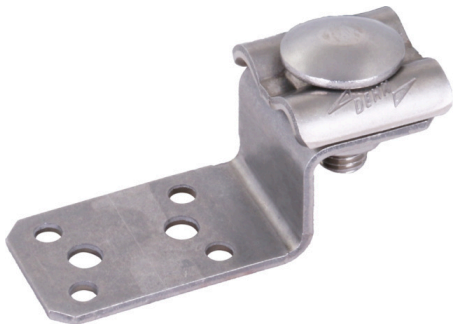
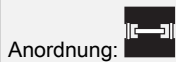
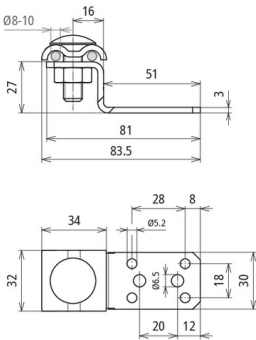


Abbildung unverbindlich



Typ	AL ZF DUL 6.10 B5.2 6.5 L81 V2A
Art.-Nr.	377 209 <small>NEU</small>
Werkstoff Lasche	NIRO
Materialstärke (t1)	3 mm
Befestigung	[4x] Ø5,2 / [2x] Ø6,5 mm
Befestigungsmöglichkeit	Blindnieten oder Bohrschrauben
Anwendungshinweis	nach DIN EN 62305-3 Bbl. 1 sind für den Anschluss bei Materialstärken ≥ 0,5mm 4 Stück Nieten Ø5mm, 2 Stück Nieten Ø6mm oder bei Materialstärken ≥ 2mm 2 Stück Blechtreiberschrauben Ø6,3mm aus NIRO zu verwenden
Werkstoff Doppelüberleger	NIRO
Schraube	⬆ M10 x 30 mm
Werkstoff Schraube / Mutter	NIRO
Anschluss	längs / quer
Anschluss mit	Doppelüberleger
Klemmbereich Rd	8-10 mm
Blitzstromtragfähigkeit (10/350 µs)	50 kA <sup>*)</sup>
Normenbezug	DIN EN 62561-1
Gewicht	112 g
Zolltarifnummer (Komb. Nomenklatur EU)	85359000
GTIN (EAN)	4013364525139
VPE	50 Stk.

\*) Genaue Zuordnung siehe Prüfzertifikat.

Änderungen in Form und Technik, bei Maßen, Gewichten und Werkstoffen behalten wir uns im Sinne des Fortschrittes der Technik vor. Die Abbildungen sind unverbindlich.