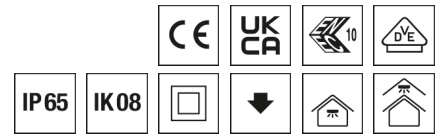


Deckenleuchte M200



Artikelnummer **0627770**

GTIN **4029299556391**

Deeplink <https://www.ridi.de/go/0627770>



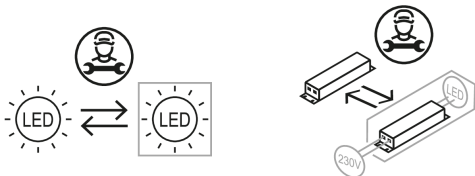
Produktbeschreibung

Deckenleuchte der M200-Produktfamilie. Lichtlenkung durch Abdeckung satiniert, Ausstrahlungscharakteristik asymmetrisch, schrägstrahlend, Lichtaustritt direkt. Leuchtmittel LED-M eingebaut, Austausch durch Fachkraft möglich. Die Leuchte generiert einen Bemessungslichtstrom von 4700 lm in Lichtfarbe 830, Lichtstrom einstellbar: in Stufen. Die hohe LED-Lebensdauer ermöglicht einen langen Einsatz bei gleichbleibender Beleuchtungsgüte. Hohe Lichtqualität durch eine Farbortoleranz von < 3 SDCM. Lichtstrom in Stufen einstellbar von 3100 - 4700 lm. Gehäuse aus Aluminium, verkehrsweiß, ähnlich RAL 9016, Schutzart IP65. Abdeckung aus Glas (ESG). Anbaumontage kundenseitig. Beigelegte Schutzartbedingte Dichtung. Mit elektronischem Betriebsgerät xFlex. Austausch durch Fachkraft möglich. Nennspannung 220 - 240 V AC/DC 50 - 60 Hz.

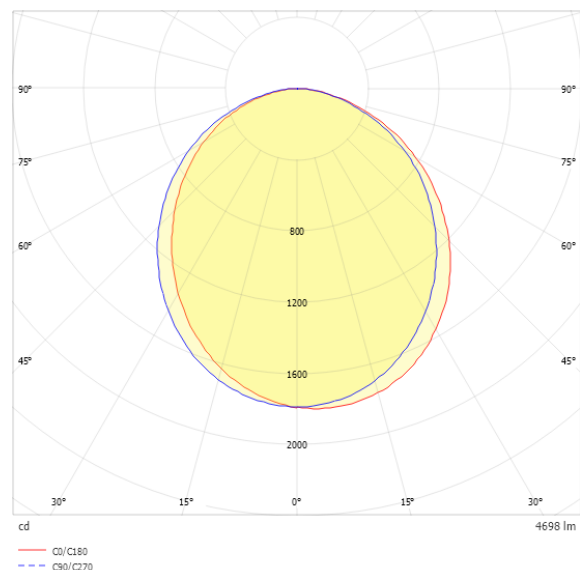
Kurzinformationen

Montageart	Anbau
Schutzart	IP65
Schutzklasse	II
Zulässige Umgebungstemperatur	-20 - 25 °C
Nennspannung	220 - 240 V
Art der Steuerung	xFlex
Farbtemperatur	3000 K
Farbwiedergabeindex Ra	≥ 80
Bemessungslichtstrom	4700 lm
Bemessungsleistung	44,0 W
Leuchteneffizienz	107 lm/W
Bemessungslebensdauer L80B50 (tq = 25 °C)	50.000 h
Dieses Produkt enthält Lichtquellen der Energieeffizienzklasse	D

Nachhaltigkeit



Lichtverteilungskurve



Blendungsbewertung R_{UG} (4H/8H)

R_{UG} längs	23.2
R_{UG} quer	22.6

Allgemein

Produktkategorie	Deckenleuchte
Einsatzbereich	Industrie Verkehrswege
Leuchtenform	rechteckig
Verstellbarkeit	starr
Mit Sensor	Nein
Mit Notlichtelement	Nein
Garantie	5 Jahre
Wartungskategorie	E

Montage

Montageart	Anbau
Montageort	Decke
Geeignet für Lichtbandkonfiguration	Nein
Anschlussart	Steckklemme
Art der Verdrahtung	geeignet für Durchgangsverdrahtung
Anzahl Pole	2
Leiterquerschnitt	0,5 - 2,5 mm ²

Gehäuse

Farbe	verkehrsweiß, ähnlich RAL 9016
Schutzart	IP65
Stoßfestigkeitsgrad	IK08
Glühdrahtprüfung	650 °C
Zulässige Umgebungstemperatur	-20 - 25 °C
Einbau in isolierte Decke möglich	Nein
Werkstoff des Gehäuses	Aluminium
Oberflächenbehandlung des Gehäuses	pulverbeschichtet
Werkstoff der Abdeckung	Glas (ESG)

Elektrische Ausführung

Art der Steuerung	xFlex
Nennspannung	220 - 240 V
Frequenz	50 - 60 Hz
Spannungsart	AC/DC
Bemessungsleistung	44,0 W
Schutzklasse	II
Anzahl der Betriebsgeräte	1

Betriebsgerät

Max. Anzahl der Betriebsgeräte an Leitungsschutzschalter B10	10
Max. Anzahl der Betriebsgeräte an Leitungsschutzschalter B16	16
Max. Anzahl der Betriebsgeräte an Leitungsschutzschalter C16	26
Einschaltstrom je Betriebsgerät	35 A
Ripple HF	18 %
Ripple LF	5 %
SELV	Ja

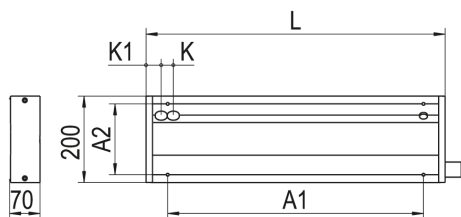
Lichttechnik

Lichtlenker	Abdeckung satiniert
Lichtaustritt	direkt
Lichtverteilung	asymmetrisch
Ausstrahlungscharakteristik	schrägstrahlend
Ausstrahlungswinkel einstellbar	nein
UGR-Klasse	≤ 25
Lichtstrom einstellbar	in Stufen
Bemessungslichtstrom	4700 lm
Einstellbarer Lichtstrom	3100 - 4700 lm
Leuchteneffizienz	107 lm/W
Lichtstromanteil oberer Halbraum	0,00 %
Lichtstromanteil unterer Halbraum	100,00 %

Leuchtmittel

Leuchtmittel	LED-M
Inklusive Leuchtmittel	Ja
Leuchtmittelanzahl	1
Farbwiedergabeindex Ra	≥ 80
Farbtemperatur	3000 K
Lichtfarbe	830
Farbtemperatur einstellbar	Nein
Farborttoleranz (SDCM)	< 3 SDCM
Photobiologische Sicherheit	RG1
Bemessungslebensdauer L80B50 (tq = 25 °C)	50.000 h
Maximale Umgebungstemperatur L80B50 = 50.000 h	25 °C

Maßzeichnung



Abmessungen

Maß L	1600 mm
Maß B	200 mm
Maß H	70 mm
Maß A1	1200 mm
Maß A2	163,5 mm
Maß K	30 mm
Maß K1	755 mm
Nettogewicht	12,500 kg

Zubehör

Artikelbezeichnung	Artikelnummer	Produktbeschreibung
M200-BLIND 069-WS	0209341	Blindabdeckung für Tragprofil M200, 0,69 m, weiß
M200-BLIND 100-WS	0209342	Blindabdeckung für Tragprofil M200, 1,00 m, weiß
M200-BLIND 130-WS	0209343	Blindabdeckung für Tragprofil M200, 1,30 m, weiß
M200-BLIND 160-WS	0209344	Blindabdeckung für Tragprofil M200, 1,60 m, weiß
M200-TPED-WS	0209348	Enddeckel für Tragprofil M200, weiß, 1 Stück
SURVIVOR TP25/60-LV	0209231	Längsverbinder für Medientragprofile aus Edelstahl V2A, 1 Stück
M200-PMH-TP-WS	0209352	Pendelmultihalter Tragprofil M200, weiß, 1 Stück
ZRP-PR16X3-060WS	0209330	Pendelrohr 16x3, M16-AG-Anschluss, 0,6 m, weiß, 1 Stück
ZRP-PR16X3-100WS	0209329	Pendelrohr 16x3, M16-AG-Anschluss, 1m, weiß, 1 Stück
M200-ZRP-PRH	0209349	Pendelrohrhalter M200, passend für Rohr 1x M16 oder 2x M6, 1 Stück
M200-TP 100-WS	0209345	Tragprofil M200, 1,00 m, weiß
M200-TP 138-WS	0209346	Tragprofil M200, 1,38 m, weiß
M200-TP 490-WS	0209347	Tragprofil M200, 4,90 m, weiß

xFlex

Pos	Φ	I	P	Ta (min)	Ta (max)
0	3100 lm	910 mA	27 W	-25 °C	25 °C
1	3200 lm	956 mA	29 W	-25 °C	25 °C
2	3400 lm	1002 mA	30 W	-25 °C	25 °C
3	3600 lm	1077 mA	32 W	-25 °C	25 °C
4	3800 lm	1131 mA	34 W	-25 °C	25 °C
5	4000 lm	1184 mA	36 W	-25 °C	25 °C
6	4200 lm	1243 mA	37 W	-25 °C	25 °C
7	4300 lm	1275 mA	38 W	-25 °C	25 °C
8	4500 lm	1336 mA	40 W	-25 °C	25 °C
9	4730 lm	1400 mA	42 W	-25 °C	25 °C

Die Lichtströme sind über die verschiedenen Stufen des xFlex einstellbar.

Hinweis: Die Werte im Bereich „Technische Daten“ beziehen sich auf die Werkseinstellung. Die Werkseinstellung ist durch **Fettdruck** hervorgehoben.

Ausschreibungstext

Deckenleuchte der M200-Produktfamilie. Lichtlenkung durch Abdeckung satiniert, Ausstrahlungscharakteristik asymmetrisch, schrägstrahlend, Lichtaustritt direkt. Leuchtmittel LED-M eingebaut, Austausch durch Fachkraft möglich. Die Leuchte generiert einen Bemessungslichtstrom von 4700 lm in Lichtfarbe 830, Lichtstrom einstellbar: in Stufen. Die hohe LED-Lebensdauer ermöglicht einen langen Einsatz bei gleichbleibender Beleuchtungsgüte. Hohe Lichtqualität durch eine Farbtoleranz von < 3 SDCM. Lichtstrom in Stufen einstellbar von 3100 - 4700 lm. Gehäuse aus Aluminium, verkehrsweiß, ähnlich RAL 9016, Schutzart IP65. Abdeckung aus Glas (ESG). Anbaumontage kundenseitig. Beigelegte schutzartbedingte Dichtung. Mit elektronischem Betriebsgerät xFlex. Austausch durch Fachkraft möglich. Nennspannung 220 - 240 V AC/DC 50 - 60 Hz.

Artikelnummer: 0627770
Artikelbezeichnung: M200-A160 NDWS830AESGS0450-RF
Produktkategorie: Deckenleuchte
Einsatzbereich: IndustrielVerkehrswege
Leuchtenform: rechteckig
Verstellbarkeit: starr
Maß L: 1600 mm
Maß B: 200 mm
Maß H: 70 mm
Montageart: Anbau
Montageort: Decke
Anschlussart: Steckklemme
Art der Verdrahtung: geeignet für Durchgangsverdrahtung
Anzahl Pole: 2
Leiterquerschnitt: 0,5 - 2,5 mm²
Farbe: verkehrsweiß, ähnlich RAL 9016
Schutzart: IP65
Stoßfestigkeitsgrad: IK08
Glühdrahtprüfung: 650 °C
Zulässige Umgebungstemperatur: -20 - 25 °C
Werkstoff des Gehäuses: Aluminium
Oberflächenbehandlung des Gehäuses: pulverbeschichtet
Werkstoff der Abdeckung: Glas (ESG)
Art der Steuerung: xFlex
Nennspannung: 220 - 240 V
Frequenz: 50 - 60 Hz
Spannungsart: AC/DC
Bemessungsleistung: 44,0 W
Schutzklasse: II
Lichtlenker: Abdeckung satiniert
Lichtaustritt: direkt
Lichtverteilung: asymmetrisch
Ausstrahlungscharakteristik: schrägstrahlend
UGR-Klasse: ≤ 25
Lichtstrom einstellbar: in Stufen
Bemessungslichtstrom: 4700 lm
Einstellbarer Lichtstrom: 3100 - 4700 lm
Leuchteneffizienz: 107 lm/W
Leuchtmittel: LED-M
Inklusive Leuchtmittel: Ja
Farbwiedergabeindex Ra: ≥ 80
Farbtemperatur: 3000 K
Lichtfarbe: 830
Farbtoleranz (SDCM): < 3 SDCM
Photobiologische Sicherheit: RG1
Bemessungslebensdauer L80B50 (t_q = 25 °C): 50.000 h
Energieeffizienzklasse Leuchtmittel: D