

## Produktdatenblatt

Art. Nr. R1.188.3580.0

### Gerät zur Überwachung von sicherheitsgerichteten Stromkreisen SNO 4083KM-A 1,5s\_DC 24V

Basisgerät auch für Aufzüge EN 81-20/50 und Brenner EN50156-1, ein- oder zweikanalige Ansteuerung, automatischer oder manueller Reset mit Überwachung, Querschlußerkennung, Synchronzeit-Überwachung 1,5s, 3 Freigaben, 1 Melder, DC 24 V, Schraubklemme steckbar



Art. Nr.	R1.188.3580.0
EAN	4049088070884
Bestelleinheit	1 Stück

## Zulassungen



## Technische Daten

### Allgemein

Funktionsanzeige	3 LED, grün
Luft- und Kriechstrecken zwischen den Stromkreisen	EN 60664-1
Schutzart nach EN 60529 (Gehäuse)	IP40
Schutzart nach EN 60529 (Klemmen)	IP20
Betriebsumgebungstemperatur min.	-25 °C
Betriebsumgebungstemperatur max.	65 °C
Anschlussquerschnitte Schraubklemme, eindrätig/feindrätig	1 x 0,2 mm² - 2,5 mm² / 2 x 0,2 mm² - 1,0 mm²
Anschlussquerschnitte Schraubklemme, feindrätig mit Aderendhülse	1 x 0,25 mm² - 2,5 mm² / 2 x 0,25 mm² - 1,0 mm²
Anzugsdrehmoment min.	0,5 Nm
Anzugsdrehmoment max.	0,6 Nm
Anzugsdrehmoment	0,6 Nm
Gewicht	0,2 kg
Normen	EN ISO 13849-1EN 62061, EN 81-1EN 50156-1EN 62061EN 81-1EN 50156-1
Geeignet für Sicherheitsfunktionen	ja
Mit Mutingfunktion	nein
Mit Rückführkreis	ja

Mit Starteingang	ja
Stoppkategorie nach IEC 60204	0
Tragschienenmontage möglich	ja

**Anschlussdaten**

Abnehmbare Klemmen	ja
Ausführung des elektrischen Anschlusses	Schraubanschluss

**Anwendung**

Ausführung	Grundgerät
Geeignet zur Überwachung von Magnetschaltern	ja
Geeignet zur Überwachung von Näherungsschaltern	ja
Geeignet zur Überwachung von NOT-AUS-Kreisen	ja
Geeignet zur Überwachung von optoelektronischen Schutzeinric	ja
Geeignet zur Überwachung von Positionsschaltern	ja

**Ausgangskreis**

Freigabestrompfade	Schließer
Meldestrompfade	Öffner
Kontaktmaterial	Ag-Legierung, vergoldet
Schaltnennspannung, Freigabestrompfade AC	230 V
Schaltnennspannung, Freigabestrompfade DC	24 V
Schaltnennspannung, Meldestrompfade AC	230 V
Schaltnennspannung, Meldestrompfade DC	24 V
Max. therm. Dauerstrom I	6 A
Max. therm. Dauerstrom I	2 A
Max. Summenstrom I <sup>2</sup> aller Strompfade	25 A <sup>2</sup>
Gebrauchskategorie AC-15 (Schliesser)	Ue 230V, Ie 5A
Gebrauchskategorie DC-13 (Schliesser)	Ue 24V, Ie 5A
Kurzschlusschutz (Schliesser)	Schmelzsicherung 6 A Klasse gG, Schmelzintegral < 100 A <sup>2</sup> s
Mechanische Lebensdauer	10 <sup>7</sup> Schaltspiele
Anzahl der Ausgänge, Meldefunktion, unverzögert, kontaktbehaftet	1
Anzahl der Ausgänge, sicherheitsgerichtet, unverzögert, kontaktbehaftet	3

**Steuerkreis**

Nennausgangsspannung DC	22,5 V
Eingangsstrom an Steuereingängen (Sicherheitskreis/Reset-Kreis)	25 mA
max. Spitzenstrom an Steuereingängen (Sicherheitskreis/Reset-Kreis)	100 mA
Ansprechzeit (Manueller Start tA1)	250 ms
Ansprechzeit (Automatischer Start tA2)	250 ms
Min. Einschaltdauer	60 ms
Wiederbereitstellungszeit tW	leer 120 ms
Rückfallzeit tR	leer 20 ms
Synchronzeitüberwachung tS	leer 1,5 s
Zulässige Testpulszeit tTP	< 0,8 ms
Max. Leitungswiderstand, pro Kanal	# (5 + (1,176 x UB / UN - 1) x 100) #
Ausführung der Schaltfunktion der Eingänge	Schließer
Auswertung der Eingänge	zweikanalig

**Versorgungskreis**

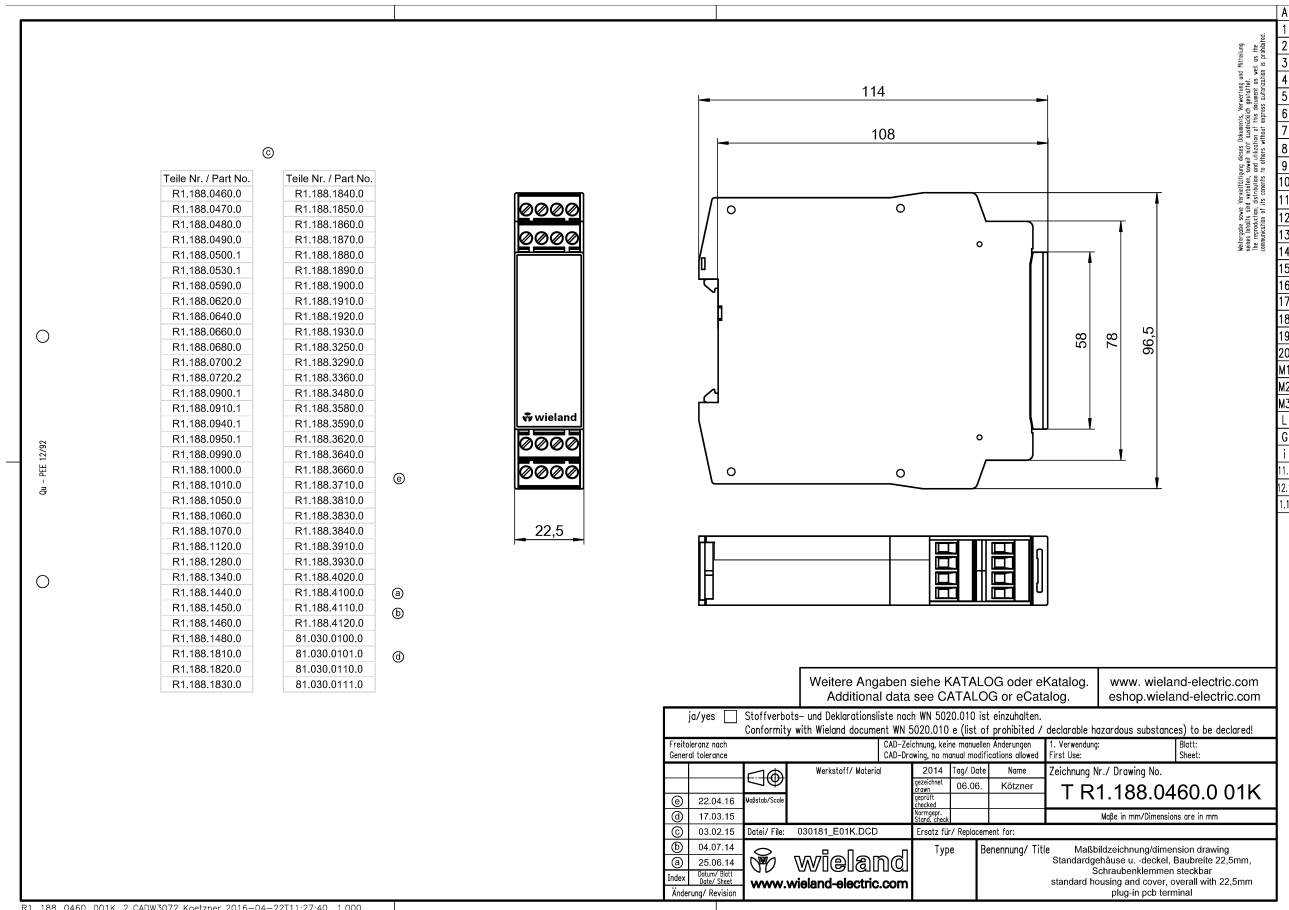
Nennspannung U	DC 24 V
Bemessungsleistung DC	1,6 W
Betriebsspannung min.	20,4 V
Betriebsspannung max.	28,8 V
Galvanische Trennung Versorgungskreis - Steuerkreis	nein

**Abmessungen**

Tiefe	114 mm
-------	--------

Breite	22,5 mm
Höhe	96,5 mm

## Technische Zeichnung



R1\_188\_0460\_001K\_2 CADW3072 Koetzner 2016-04-22T11:27:40 1.000