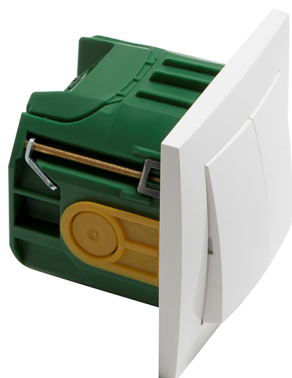


**Socketline Flex Geräte-Kombination,  
BADORA reinweiß****PRODUKT DATENBLATT**

Textfeld/Beschriftungsfläche	nein
Anzahl der Module (bei Modulbauweise)	1
Anzahl der Betätigungswippen	2
Gerätetiefe	53mm
Gerätehöhe	83mm
Mit Montageplatte	Nein
Gerätebreite	83mm
Bemessungsstrom	10A
Nennspannung	250V
Beleuchtung	nein
Bedienungsart	Wippe/Taste
Montageart	Unterputz
Werkstoff	Kunststoff
Oberfläche	sonstige
Farbe	weiß
Geeignet für Schutzart (IP)	IP20

**Socketline Flex Geräte-Kombination,  
BADORA reinweiß**

Socketline Flex Geräte-Kombination, BADORA reinweiß

bestehend aus: Serienschalter, 10 A 250 V , im 1 -fach Rahmen, mit WAGO WINSTA MIDI Steckverbinder, und halogenfreier Attema-Dose UHW50

Bestellnummer

Artikelnummer

EAN

00075251

H 11.515/571.02 WN

4010105075250

---

**PEHA Elektro GmbH & Co. KG**

a Honeywell Company  
Gartenstraße 49  
58511 Lüdenscheid  
Deutschland

Telefon +49 (0)2351 87979 00  
Telefax +49 (0)2351 87979 92  
peha@honeywell.com  
www.peha.de

Änderungen vorbehalten. © Honeywell PEHA