

# MED 126 PRO-ACTIVE

nach DIN 13277 (ersetzt DIN 58345)

## Ausstattung

- Ein- und unterbaufähig
- Schlüsselschalter
- 3 Schubfächer und 1 Rost
- Umluftkühlung
- Gefrierschutz
- Automatische Abtauung
- Tauwasserverdunstung
- Digitale Temperaturanzeige
- Potentialfreier Kontakt
- Anschlussmöglichkeit für Alarmweiterleitung
- Optisches und akustisches Alarmsignal, auch bei Stromausfall

**MADE IN  
GERMANY**



## PRO-ACTIVE-Features

- Schnellere Reaktionszeit bei sich ankündigenden Störungen dank proaktiver Alarmierung
- Datenaufzeichnung auslesbar über USB-Schnittstelle mittels USB-Stick und Software
- Minimierung der Temperaturabweichung im Kühlraum
- Höchste Lagersicherheit durch aufeinander abgestimmte Komponenten



- **PRO-ACTIVE-Steuerung:** Permanente, proaktive Überwachung der Leistungsdaten und Alarmierung bei Abweichungen; weltweit genaueste Temperaturregelung dank zweier serienmäßiger PT-1000 Fühler.
- **Außengehäuse** aus verzinktem Stahlblech (rostgeschützt), mit weißer, kratzfester Pulverbeschichtung. Länge des Steckers ca. 2,8 m.
- **Verstellbare Füße** im Frontbereich zum Ausgleich von Bodenunebenheiten.
- **Innenraum** aus schlagfestem, weißem Kunststoff, mit eingetragenen Auflagen.
- **Innenausstattung** individuell gestaltbar (ggf. Mehrpreis). Siehe Sonderausstattung.
- **Isolierung** extra stark, aus hochwertigem, druckgeschäumtem und umweltschonendem Material. Energiesparend.
- **Tür** mit leicht austauschbarem Kunststoff-Magnetdichtungsrahmen, abschließbar.
- **Türanschlag wechselbar** (auch nachträglich), serienmäßig mit Rechtsanschlag (wie Abbildung).
- **Umluftkühlung**, schaltet beim Öffnen der Tür automatisch ab, sorgt für gleichmäßige Temperierung und reduziert das Temperaturgefälle auf ein Minimum.
- **Abtauung automatisch**, mit thermischer Überwachung und zeitlicher Begrenzung.
- **Tauwasserverdunstung** im Kältemaschinenraum.
- **Elektronische Temperaturregelung** manipulationsgeschützt durch Schlüsselschalter. Folientastatur mit digitaler Temperaturanzeige und Minimum/Maximum-Temperaturspeicher.
- **Warnfunktionen** mit optischem und akustischem Alarmsignal bei Fehlfunktion und Stromausfall. Türöffnungsalarm nach 60 Sekunden.
- **Alarmweiterleitung** über potentialfreien Kontakt möglich (z. B. auf Mobiltelefon mit optionalem KIRSCH EVOLUTION CLOUD-Modul oder Anbindung an zentrale Leittechnik).
- **Gefrierschutz** gegen Minustemperaturen.
- **Datendokumentation** auslesbar über USB-Schnittstelle mittels USB-Stick und Software KIRSCH Datenet.
- **Kältemaschine statisch belüftet**, hermetisch gekapselt, energiesparend, geräuscharm, servicefreundlich.

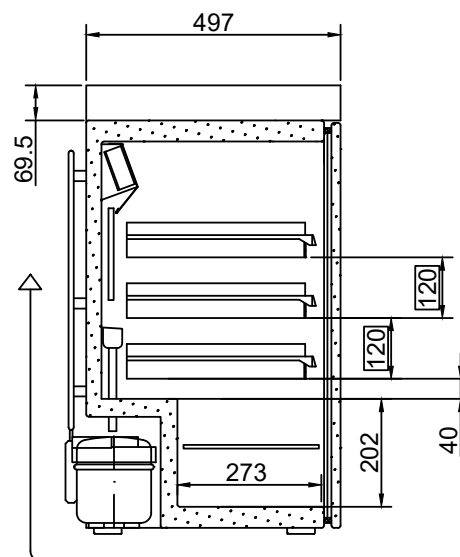
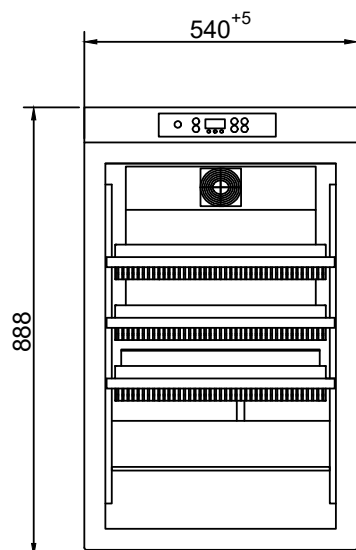
## Technische Details

Kühlinhalt	120 Liter
Temperatureinstellung	ca. +2 °C bis +15 °C
Spannung	220 – 240 V, 50/60 Hz
Leistungsaufnahme	110 Watt
Normalverbrauch	0,78 kWh/24 h
Zulässige Umgebungstemperatur	von +10 °C bis +38 °C
Wärmeabgabe (max.)	153 Watt
Außenmaße (einschl. Wandabstand)	54 x 53,5 x 89 cm (BxTxH)
Nutzmaße	40,8 x 32 x 59 cm (BxTxH) *
Außenmaße bei 90° geöffnete Tür	54 x 105,5 cm (BxT)
Rostgröße	43,8 x 24 cm
Lichtes Schubfachmaß	40,8 x 32 x 5,6 cm (BxTxH)
Max. Belastung Schubfach/Rost	13 kg/25 kg
Gewicht	netto 47 kg, brutto 57 kg
Temperaturabweichung	+/- 1,14 °C
Geräuschemission	38,5 dB (A)

\*(Nutztiefe unten 15 cm geringer)

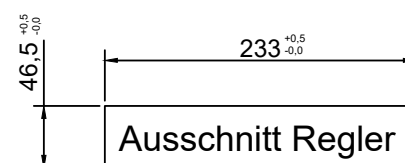
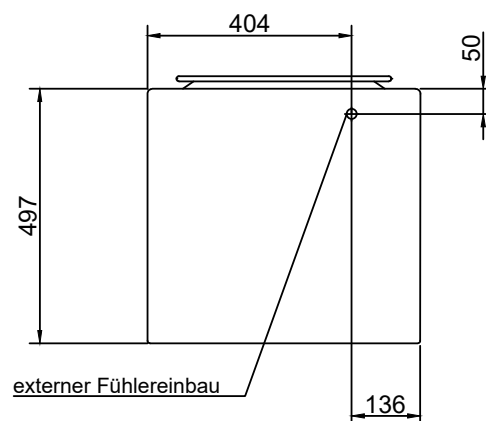
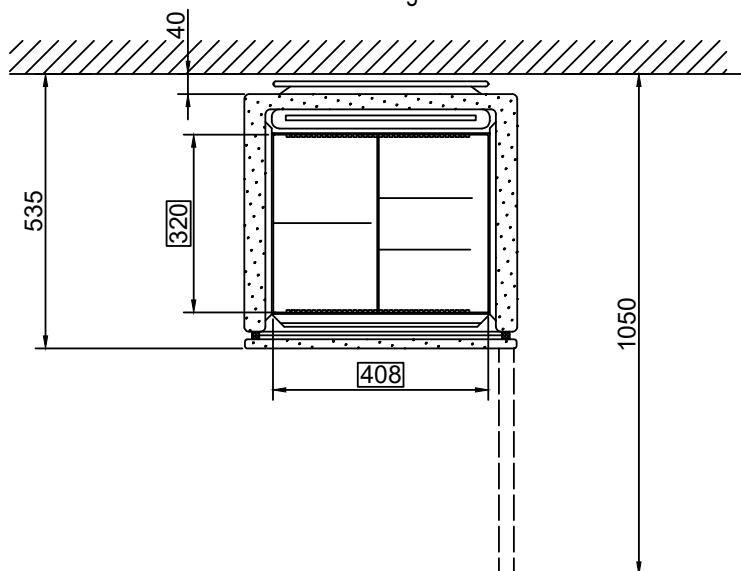
## MED 126 PRO-ACTIVE

### Maßzeichnung



Belüftung

Ansicht ohne Türe gezeichnet



Bei Einbau beachten:  
Luftdurchgang oben und unten:

ohne Kühlmaschinenventilator: mind. 250cm<sup>2</sup>  
mit Kühlmaschinenventilator: mind. 80cm<sup>2</sup>

Die mit   umrandeten Maße geben  
die nutzbare Breite/ Tiefe/Höhe an

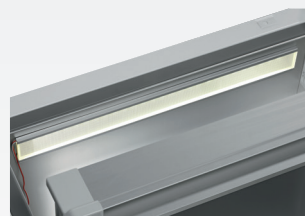
## Zubehör

KIRSCH-Kühl- und Gefrierschränke bieten zahlreiche Ausstattungsoptionen, die auch am Verwendungsort noch nachrüstbar sind.



### Schubfach abschließbar (oben)

Schützt besonderes Kühlgut vor unbefugtem Zugriff.



### Innenbeleuchtung Decke

Optionale, optimale und energieeffiziente Ausleuchtung des Innenraums über LED-Lichtleiste.



### Türkopplungsbeschlag

Verbindet die Möbeltür mit der Gerätetür.



### Zusätzliche Längs- und Querteiler

für die optimale Organisation Ihres Kühlguts.



### Kabelquetschverschraubung

Einfaches Einbringen eines externen Temperaturfühlers mit fest verbauter Kabeldurchführung.



### Drahtroste

Drahtroste, robust mit Tragkraft bis 40 und 50 kg.



### Fahrbare Ausführung

Durch Lenk- und Bockrollen (modellabhängig).



### Tauwasserschale

für die manuelle Entleerung des Tauwassers.



### Dekorrahmen

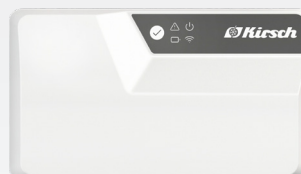
Aus Edelstahl, ermöglicht die Verblendung der Kühlschranktür mit einer Dekorplatte (Stärke max. 2 mm).

## Zubehör für die Temperaturdokumentation



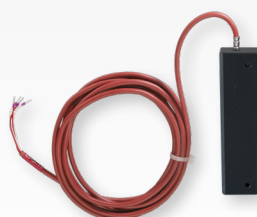
### PC-KIT-NET

Automatische Temperaturdokumentation und Monitoring über Ihr Netzwerk (LAN-Verbindung).



### KIRSCH EVOLUTION CLOUD-Modul

Die zuverlässige Verbindung zwischen den zu überwachenden Bereichen und der Cloud. \*



### Externer PT100/PT1000 mit Kälteblock

Zusätzlicher Temperaturfühler zur Anbindung an bestehendes/externes Monitoring-System.



### Kreisblatt-Temperaturschreiber

Wird je nach Modell entweder in die Maschinenraumblende des Gerätes eingebaut oder in einen zusätzlichen Gehäusaufsatz integriert.

\* für mehr Informationen zu unserer Cloud, sprechen Sie uns bitte an.

### Philipp Kirsch GmbH

Im Lossenfeld 14  
77731 Willstätt

Telefon: +49 (0) 781 9227-0  
Telefax: +49 (0) 781 9227-200  
info@kirsch-medical.de

[www.kirsch-medical.de](http://www.kirsch-medical.de)



Unsere gesamte Produktübersicht finden Sie auf unserer Webseite:  
[www.kirsch-medical.de](http://www.kirsch-medical.de)