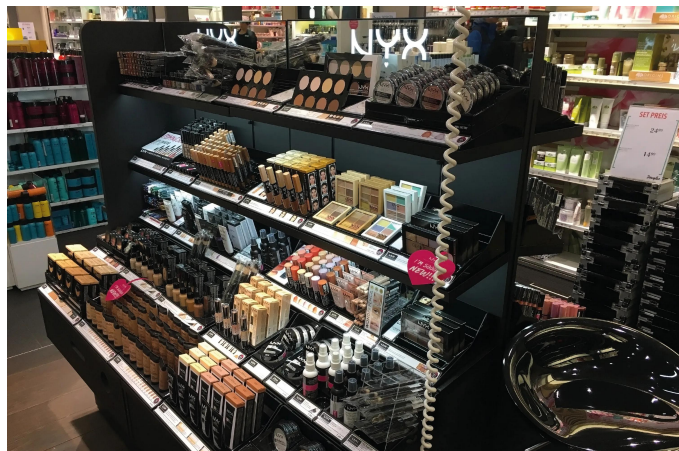


## PS Mini



Einfräsbare filigrane Einbau-Stromführung Schlitzschiene PS Mini A 2000mm alu-eloxiert



### Beschreibung:

Schlitzschiene ohne Stromschiene, aluminium eloxiert, beliebig kürzbar,  
Zubehör: Endkappe

**Anschluss:** LED-Trafo DC 24V

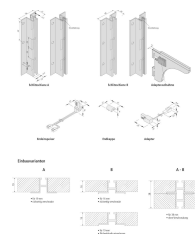
**Zeichen:** CE, MM, IP20, SK III

**EAN-Nr.:** 4,05127E+12

**Gewicht:** 0,76 kg

### Besonderheiten:

- in das System integrierte unsichtbare Stromführung
- flächenbündige Montage möglich
- beidseitige Stromführung bei minimaler Materialstärke von 38mm (2x 19mm)
- hohe Variabilität durch stufenlose Verstellung (werkzeuglos)
- Farbe alu eloxiert, schwarz und weiß auf Anfrage
- Adapter-Aufnahme für Regalbodenträger auf Anfrage



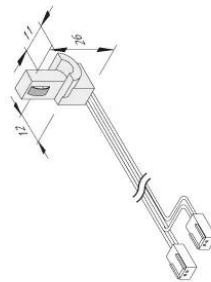
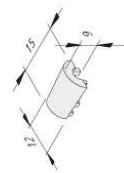
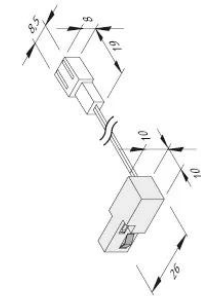
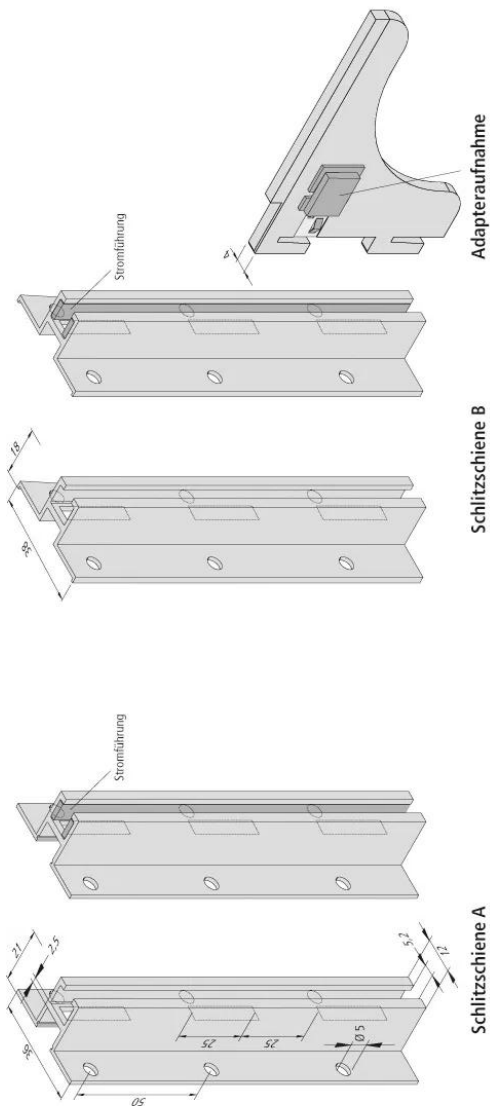
**Artikel-Nr.:**  
21802040006

ggf. eingeschränkt verfügbar

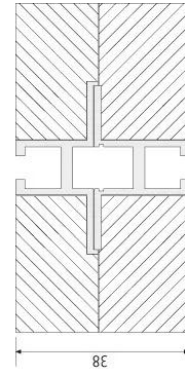
## Verfügbare Ausführungen

Wählen Sie aus den untenstehenden Ausführungen. Die aktuell gewählte ist jeweils farbig unterlegt.

Artikel-Nr.	Bezeichnung
21802040026	Schlitzschiene PS Mini A 2000mm alu-eloxiert + Stromführung
21802040126	Schlitzschiene PS Mini B 2000mm alu-eloxiert + Stromführung
<b>21802040006</b>	<b>Schlitzschiene PS Mini A 2000mm alu-eloxiert</b>
21802040116	Schlitzschiene PS Mini B 2000mm alu-eloxiert
21304118002	PS Mini Endkappe alu-eloxiert
21545012502	PS Mini Endeinspeiser alu-eloxiert
21545030102	PS Mini Adapter 0,1m alu-eloxiert
21301010222	PS Mini Adapteraufnahme alu-eloxiert



A - B

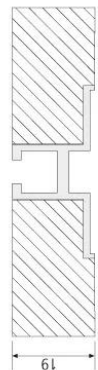


- für 38 mm
- ohne Verschraubung

B

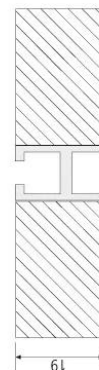


- für 16 mm
- rückseitig verschraubt



- für 19 mm
- flächenbündig eingelassen
- rückseitig verschraubt

A



- für 19 mm
- rückseitig verschraubt

## Einbauvarianten