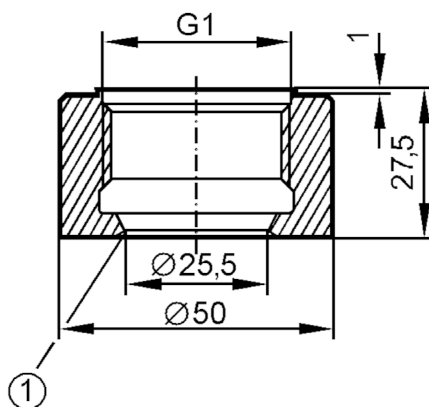


Einschweißadapter für Prozesssensoren

WELDING ADAPT G1 ST52-3



1 Dichtkante

Einsatzbereich

Druckfestigkeit [bar]

50

Hinweis zur Druckfestigkeit

für die Verbindung Sensor - Adapter

Zulassungen / Prüfungen

Druckgeräterichtlinie

Eine mögliche Einstufung nach DGRL ist anwendungsspezifisch und vom Anwender / Betreiber durchzuführen.

Sicherheitshinweise

Die Verträglichkeit zwischen Medium und Produktwerkstoff muss in allen Applikationen geprüft werden.

Mechanische Daten

Gewicht [g]

295,5

Werkstoffe

1.0570 (Stahl / S355J2)

Oberflächenbeschaffenheit
Ra/Rz der
medienberührenden Flächen

0,4 / 4

Bemerkungen

Verpackungseinheit

1 Stück