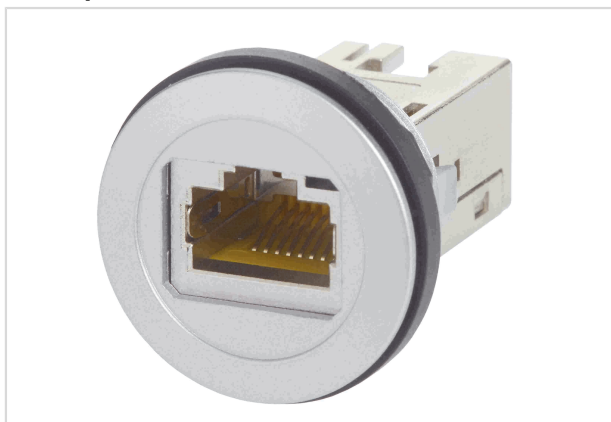


har-port RJ45 Cat.6; PFT



Das Bild dient lediglich illustrativen Zwecken. Bitte beachten Sie die Produktbeschreibung.

Artikelnummer	09 45 452 1560
Beschreibung	har-port RJ45 Cat.6; PFT
HARTING eCatalogue	https://b2b.harting.com/09454521560

Bezeichnung

Kategorie	Steckverbinder
Baureihe	har-port
Komponente	Serviceschnittstellen
Beschreibung	RJ45

Ausführung

Schirmung	voll geschirmt, 360° Schirmkontakt
Art der Verbindung	Buchse auf Buchse
Befestigung	schraubbar in Gehäusewand

Technische Kennwerte

Übertragungseigenschaften	Kat. 6 Klasse E bis 250 MHz
Datenrate	10 Mbit/s
	100 Mbit/s
	1 Gbit/s
	10 Gbit/s
Umgebungstemperatur	-25 ... +70 °C
Steckzyklen	≥750
Schutzart nach IEC 60529	IP20

Materialeigenschaften

Werkstoff Gehäuse	Polyamid (PA)
Farbe Gehäuse	silber
RoHS	konform



Pushing Performance
Since 1945

Materialeigenschaften

ELV Status	konform
China RoHS	e
REACH Annex XVII Stoffe	nicht enthalten
REACH ANNEX XIV Stoffe	nicht enthalten
REACH SVHC Stoffe	nicht enthalten
California Proposition 65 Stoffe	ja
California Proposition 65 Stoffe	Antimontrioxid Blei Nickel

Normen und Zulassungen

Normen	EN 45545-2
Zulassungen	DNV GL
UL / CSA	UL 1863 DUXR2.E470046 CSA-C22.2 No. 182.4, No. 233-09 DUXR8.E470046
PROFINET	ja

Kaufmännische Daten

Packungsgröße	1
Nettogewicht	2 g
Ursprungsland	Deutschland
europäische Zolltarifnummer	85366990
GTIN	5713140060449
eCl@ss	27060304 Geräteanschlussleitung (Datenkabel)