

Installations- und Betriebsanleitung

abalight LED Highbay SUN HT

Vor der Installation bitten wir Sie, diese Installations- und Betriebsanleitung aufmerksam zu lesen und alle Anweisungen sorgfältig zu befolgen. Sie ist Bestandteil des Produktes und enthält wichtige Hinweise zur Inbetriebnahme und Handhabung. Die Installation dieser Leuchte darf nur von einer Elektrofachkraft durchgeführt werden. Beachten Sie im Rahmen der Installation die Vorschriften für Arbeitssicherheit und Gesundheitsschutz sowie die Sicherheitsvorschriften für Niederspannungsanlagen gemäß VDE 0100. Vor Beginn der Installationsarbeiten ist der betreffende Anlagenteil unter Einhaltung der fünf Sicherheitsregeln freizuschalten. Prüfen Sie den Highbay vor der Inbetriebnahme auf Transportschäden und nehmen Sie ihn im Falle eines offensichtlichen Schadens nicht in Betrieb.

Anwendungsbereich

Der LED Highbay SUN HT ist für die abgehängte Montage im robusten Einsatz in der Industrie vorgesehen; er ist für den Einsatz in feuergefährdeten Betriebsstätten geeignet. Der Bereich für die Umgebungstemperatur beträgt -20 bis $+60^{\circ}\text{C}$ (SUN HT60), -20 bis $+70^{\circ}\text{C}$ (SUN HT70), -20 bis $+80^{\circ}\text{C}$ (SUN HT80). Das Gehäuse erwärmt sich bei normaler Umgebungstemperatur von ca. 25°C im Betrieb auf bis zu ca. 46°C . Dies ist ein Zeichen für ein optimales Temperaturmanagement, es ist keine weitere Kühlung erforderlich.

Lieferumfang

- abalight LED Highbay SUN HT
- Gewindeöse
- Anschlussleitung, 2 m, einseitig mit IP 67-Stecker
- diese Installations- und Betriebsanleitung.

Produktmerkmale und Produktvarianten

Der abalight LED Highbay SUN HT verfügt über ein Gehäuse aus Aluminiumdruckguss mit passiver Kühlung, das für ein ausreichendes Thermomanagement sorgt. Das Aluminium-Gehäuse mit ESG-Abdeckscheibe (IK 07) hat die Schutzarten IP 66 und IP 67. Der LED Treiber ist integriert. Die Leuchte wird standardmäßig mit einer 2 Meter langen Anschlussleitung ausgeliefert. Diese und alle weiteren technischen Merkmale sind nach Bauabschluss in der Baudokumentation zusammen mit der jeweiligen Installations- und Betriebsanleitung zu hinterlegen.

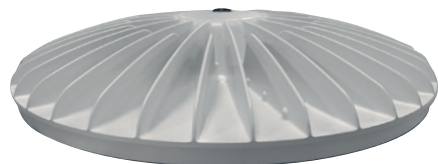


Abb. 1

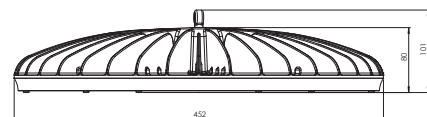
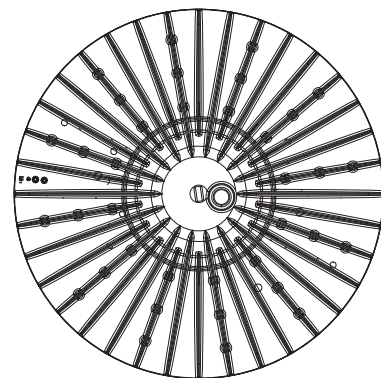


Abb. 2: Abmessungen

Die Leuchte auspacken und vorbereiten

Entnehmen Sie die Leuchte (Abb. 1) der Verpackung. Schrauben Sie die Gewindeöse in das dafür vorgesehene Gewinde der Leuchte (Abb. 3); zunächst die Gewindeöse von Hand so weit wie möglich einschrauben, dann mit einem Metallstift oder Schraubendreher als Hebel das Gewinde nochmals um eine halbe Umdrehung festschrauben. Die Gewindeöse ist somit gegen lösen gesichert.

Montage

1. Die so vorbereitete Leuchte an der Ösenschraube in die Aufhängung einhängen. Das Montagematerial hierfür ist auf die Anforderungen der Leuchte und den örtlichen Gegebenheiten abzustimmen. 2. Die Leuchtenleitung gem. Anschluss-Diagramm (Abb. 5) mit dem vorher freigeschalteten 230-V-Netz verbinden, dabei die anerkannten Regeln der Elektrotechnik und die entsprechenden Richtlinien der VDE 0100 beachten! 3. Die blaue Verschlusskappe an der Leuchte lösen und den IP 67 Stecker in die Kupplung der Leuchte stecken, mit der Überwurfmutter handfest verschrauben.

Lagerung, Wartung und Pflege

Bewahren Sie dieses Produkt außerhalb der Reichweite von Kindern auf. Die Lagertemperatur beträgt -40 bis +70 °C. Schützen Sie das Produkt vor Feuchtigkeit. Trennen Sie das Produkt vor dem Reinigen von der Stromversorgung und verwenden Sie keine aggressiven Reiniger. Fordern Sie bei der Verwendung von Desinfektionsmitteln eine gesonderte Herstellerinformation an.

Entsorgungshinweise

abalight LED Highbays und LED Treiber sind RoHS konform, gehören nicht in den Hausmüll und müssen bei einer Sammelstelle für Elektroaltgeräte oder Ihrem Fachhändler abgegeben werden.

Haftungsausschluss

Bei Schäden, die durch Nichtbeachtung der Bedienungsanleitung verursacht werden, erlischt jeglicher Gewährleistungsanspruch. Bei Nichtbeachtung der Hinweise und unsachgemäße Bedienung wird für Folge-, Sach- und Personenschäden keine Haftung übernommen.

Referenzen / Verweise

Technische Änderungen sind vorbehalten. Vergewissern Sie sich, dass Sie immer den neuesten Stand der Informationen verwenden. Aktuelle Informationen finden Sie unter www.abalight.de.

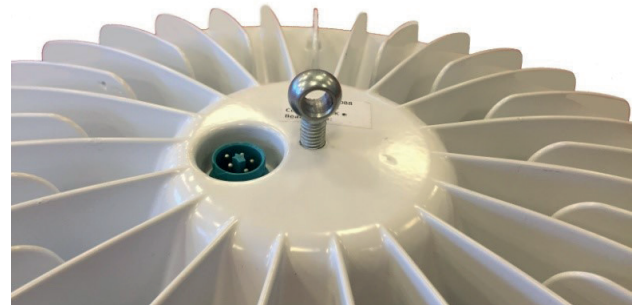


Abb. 3

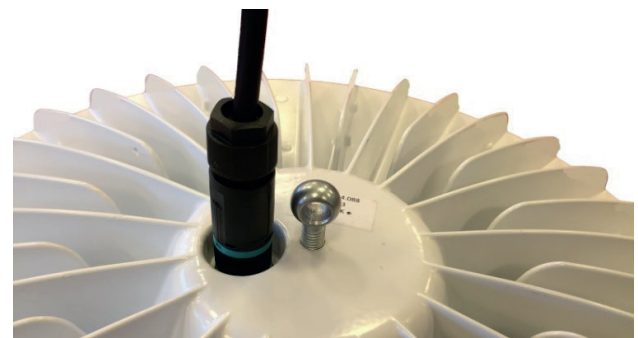


Abb. 4

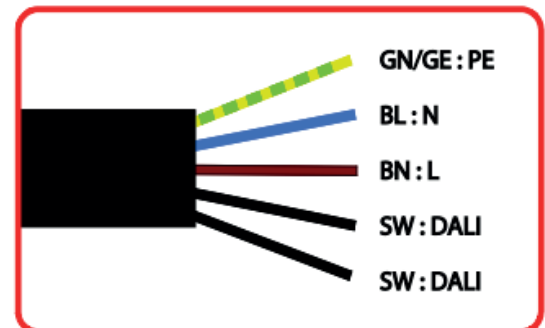


Abb. 5

abalight GmbH
Daruper Straße 2
D-48727 Billerbeck
Germany

Tel +49 (0) 2543 21 88 98 -0
Fax +49 (0) 2543 21 88 98 -19
info@abalight.de

www.abalight.de
facebook.com/abalight