

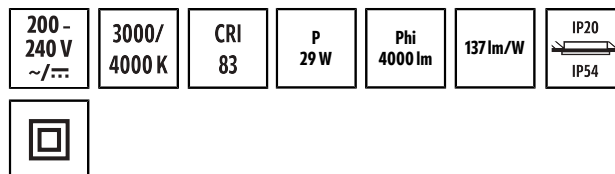
JUNA PNL 625 DDP OP 4000 830/840 IP54 DALI-2

Artikelnummer

EQ10600449

GTIN

4015120600449



Produktbeschreibung

- Deckeneinlegeleuchten für Systemdecken mit sichtbaren oder verdeckten Tragschienen
- Lichtfarbe flexibel zwischen 3000 und 4000 K umschaltbar
- DALI-2-zertifizierte Treiber für intelligente und energieeffiziente Lichtregelung
- Hohe Lichtausbeute von bis zu 137 lm/W
- Lange LED-Lebensdauer von über 100.000 h L80B50 bei 25 °C
- Bildschirmarbeitsplatztauglich durch UGR ≤ 19
- Durch raumseitige Schutzart IP54 bei der Einbaumontage auch geeignet für Sanitär- und Nebenräume mit erhöhtem Feuchtigkeits- oder Staublevel

Technische Daten

ALLGEMEIN

Gerätekategorie	Deckeneinlegeleuchte
Lieferumfang	*UNDEFINED TEXT*
Benutzerschnittstelle	DALI-Bus
Konformität	CE, EAC, RoHS, WEEE
Besonderer Produkthinweis	Erfüllt DALI-2 Standard

BEFESTIGUNG

Montageart	Einbau
Montageort	Decke
Einbaumaß	Einbaulänge: 625 mm x Einbaubreite: 625 mm x Einbautiefe: 140 mm,
Anschlussart	Steckklemme
Anschließbarer Leiterquerschnitt	0,75 - 2,5 mm ²
Anzahl der Kontakte	5
Länge der Anschlussleitung	0,48 m

GEHÄUSE

Abmessungen	Länge 620 mm x Breite 620 mm x Höhe/Tiefe 28 mm
Gewicht	2004 g
Werkstoff	Aluminium, pulverbeschichtet
Schutzart	IP20 / IP54 unterhalb der Decke (eingebaut)
Zulässige Umgebungstemperatur	-20 °C...+40 °C
Relative Luftfeuchte	10 - 90 %, nicht kondensierend
Schlagfestigkeit	IK02
Farbe	weiß, ähnlich RAL 9016
Glühdrahtprüfung nach IEC 60695-2-10	650 °C

ELEKTRISCHE AUSFÜHRUNG

Steuerungssystem	DALI-2
------------------	--------

Schutzklasse	II
Nennspannung	200 - 240 V AC/DC / 50 - 60 Hz
Ausgangsspannung	24 - 50 V DC
Einschaltstrom	14,8 A / 256 µs
Ausgangsstrom	750 mA
Ableitstrom	0,45 mA
Spitzenstrom DALI	2 mA
Leistungsaufnahme	29 W
Standby-Verbrauch	< 0,5 W

LICHT

Diffusor	opal
Entblendung	DDP (micro-prismatic)
Lichtaustritt	direkt
Ausstrahlungswinkel	87 °
Unified Glare Rating	≤ 19
Bemessungsleistung P	29 W
Lichtstrom - min	3800 lm
Lichtstrom - max	4000 lm
Lichtausbeute - min	131 lm/w
Lichtausbeute - max	137 lm/w
Farbtemperatur	3000/4000 K
Farbwiedergabeindex Ra	> 80
Farbtoleranz	3 SDCM
Color Quality Scale	>80
Lebensdauer L70B50 bei 25 °C	100000 h
Lebensdauer L80B50 bei 25 °C	100000 h
Photobiologische Sicherheit	RG0

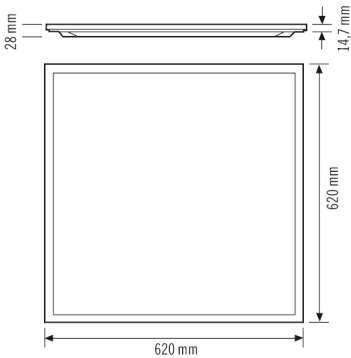
JUNA PNL 625 DDP OP 4000 830/840 IP54 DALI-2

Artikelnummer	GTIN
EQ10600449	4015120600449

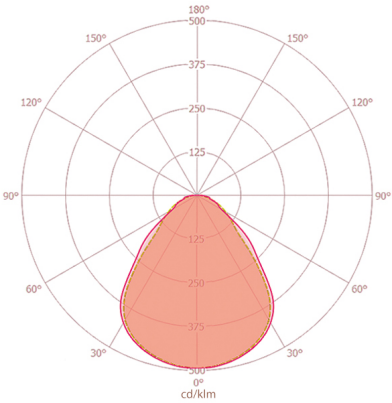
Zubehör

Produktbezeichnung	Artikelnummer	Produktbeschreibung	GTIN
Befestigung			
JUNA MOUNTING FRAME 625 SM WH	EQ10600463	Deckenaufbaurahmen für LED-Deckeneinlegeleuchten JUNA	4015120600463
JUNA MOUNTING FRAME 625 FM WH	EQ10600487	Deckeneinbaurahmen für LED-Deckeneinlegeleuchten JUNA für gesägte Deckenöffnungen	4015120600487
JUNA MOUNTING CLIPS SET RM	EQ10600494	Montageclip-Set für LED-Deckeneinlegeleuchten JUNA für gesägte Deckenöffnungen	4015120600494
DROP PROTECTION	EQ10600500	Fallschutz-Set mit Y-Stahlseil 1000 mm zur Befestigung von JUNA- Deckeneinlegeleuchten an der festen Decke hinter der Systemdecke	4015120600500
PENDULUM SET 1000	EQ10600166	Y-Seilabhängung für Serie JUNA	4015120600166
PENDULUM SET 1200	EQ10600159	Seilabhängung für Serie JUNA	4015120600159

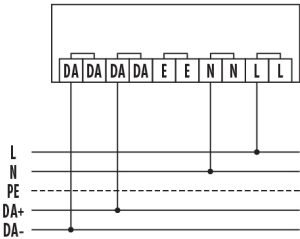
Maßzeichnung



Lichtverteilung



Schaltplan



Standardbetrieb

Ausführliche Produktbeschreibung

- Deckeneinlegeleuchten für Systemdecken mit sichtbaren oder verdeckten Tragschienen
 - Lichtfarbe flexibel zwischen 3000 und 4000 K umschaltbar
 - DALI-2-zertifizierte Treiber für energieeffiziente Lichtregelung, mit einfacher Steckverbindung
- Hohe Lichtausbeute von bis zu 137 lm/W
 - Lange LED-Lebensdauer von über 100.000 h L80B50 bei 25 °C
 - Homogene, blendfreie Ausleuchtung durch flächige Backlight-Anordnung und abgestimmte Linsen

JUNA PNL 625 DDP OP 4000 830/840 IP54 DALI-2

Artikelnummer

EQ10600449

GTIN

4015120600449

- Bildschirmarbeitsplatztauglich durch $UGR \leq 19$
- Robustes Metallgehäuse mit niedriger Bauhöhe von 28 mm und aus einem Stück gefertigter Front
- Hochwertiger opaler, mikrop Prismatischer Diffusor aus PS-Kunststoff
- Durch raumseitige Schutzart IP54 bei der Einbaumontage auch geeignet für Sanitär- und Nebenräume mit erhöhtem Feuchtigkeits- oder Staublevel
- Aufbaurahmen, Einbaurahmen, Montageclip-Set, Abhänge-Sets und Halterung für Metalldecken als optionales Zubehör
- Optionales Notlichtmodul für Sicherheitsbeleuchtung mit langlebigem LiFePO4-Akku (3h) und automatischem Selbsttest