

Wandgerätestecker - Gehäusegröße 126x83



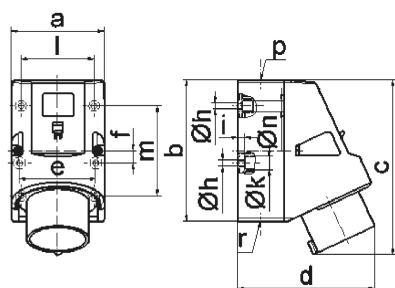
| Artikelbeschreibung | |
|--------------------------|------------------------------------|
| BALS-Art.-Nr | 24630 |
| EAN | 4024941947619 |
| Produktgruppe | Wandgerätestecker Quick-Connect TE |
| Stromstärke | 32A |
| Polzahl | 5p |
| Polzahl | 3P+N+PE |
| Lage des Schutzkontaktes | 5h |
| Spannung | 347/600 bis 400/690V |
| Frequenz | 50 und 60Hz |

| Artikelbeschreibung | |
|-----------------------------|---|
| Schutzart | IP44 |
| Kennfarbe | schwarz |
| Gerätefarbe | Kragen schwarz RAL 9005, Gehäuseunterteil grau RAL 7035, Gehäuseoberteil grau RAL 7035 |
| Anschluss technik | schraublose Federklemmtechnik mit Käfigzugfederklemmen |
| Maximaler Leiterquerschnitt | 6,0 qmm |
| Kabeleinführung | 1xM25 oben, 2xM25 unten |
| Gehäusegrösse | 126x83 mm (HxB) |
| Gehäusematerial | Polyamid |
| Kontakte | Der Kontaktträger ist aus hochwarmebeständigem Material, Die Kontakte sind Messing vernickelt |

| Zusätzliche technische Informationen | |
|---|---|
| | Die Leitungseinführung ist einmal oben offen und zweimal unten verschlossen |
| | Das Gehäuseunterteil ist um 180° drehbar |
| | Im Gehäuseboden befinden sich 4 Befestigungsbohrungen zum Ausbrechen |

| Logistikdaten | |
|----------------------|------------------|
| Einzelgewicht | 0,364 kg / Stück |
| Verpackungsart | Tüte |
| Inhaltsmenge | 1 ST |
| EAN | 4024941947619 |

| Logistikdaten | |
|----------------|---------------|
| Länge | 410 mm |
| Breite | 285 mm |
| Gewicht | 0,365 kg |
| Verpackungsart | Karton |
| Inhaltsmenge | 10 ST |
| EAN | 4024941838030 |
| Länge | 330 mm |
| Breite | 216 mm |
| Höhe | 260 mm |
| Gewicht | 3,866 kg |
| Volumen | 17.062,5 ccm |



5 MB 45

| Ampere | 16 | 32 | 32 | 32 |
|----------------------------|-------|-------|-------|-------|
| Polzahl | 5 | 3 | 4 | 5 |
| a | 83,0 | 83,0 | 83,0 | 83,0 |
| b | 126,0 | 126,0 | 126,0 | 126,0 |
| c | 155,5 | 165,0 | 165,0 | 166,0 |
| d | 122,0 | 128,0 | 128,0 | 130,0 |
| e | 68,0 | 68,0 | 68,0 | 68,0 |
| f | 11,0 | 11,0 | 11,0 | 11,0 |
| h ø | 5,5 | 5,5 | 5,5 | 5,5 |
| i | 6,5 | 6,5 | 6,5 | 6,5 |
| k ø | 12,0 | 12,0 | 12,0 | 12,0 |
| l | 65,0 | 65,0 | 65,0 | 65,0 |
| m | 80,0 | 80,0 | 80,0 | 80,0 |
| n ø | 10 | 10,0 | 10,0 | 10,0 |
| p | M25 | M25 | M25 | M25 |
| r | 2xM25 | 2xM25 | 2xM25 | 2xM25 |
| Leiter mm ² min | 1 | 2,5 | 2,5 | 2,5 |
| Leiter mm ² max | 2,5 | 6 | 6 | 6 |