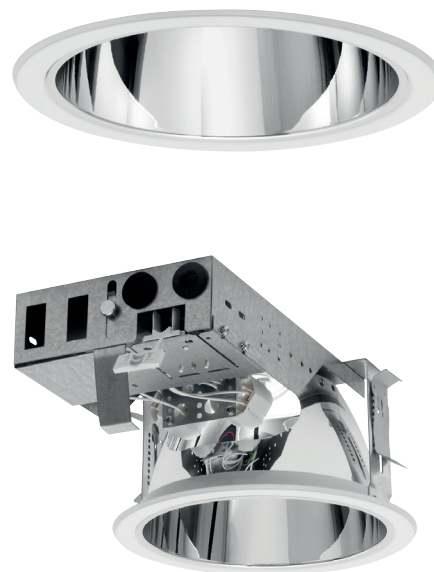


Technisches Datenblatt

Seite: 1/1

PHVDL Downlights

- Leuchtenkörper aus verzinktem Blech
- Reflektoren aus Aluminium oberflächenbehandelt (glänzend)
- Einfassung aus pulverbeschichtetem Blech
- Vorschaltbox: verzinktes Blech, mit Zugentlastung, Halter gegen Ausreißen der Leiter aus der Klemmleiste, zwei Gummidurchführungen für Leiter (möglicher durchgehender Einbau), die Befestigung der Leuchte ist in der Untersicht mittels zwei Blechfedern gelöst, die für verschiedene Dicken der Decke einstellbar sind
- Einfache durchgehende Verdrahtung möglich
- Nennspannung: 220 - 240 V / 50-60 Hz
- Leuchtmittel: Kompaktleuchtstofflampe
- Schutzart: IP20
- Montageart: Einbau
- Ausführung des Rasters: hochglänzend
- Werkstoff des Rasters: Aluminium
- Reflektor: hochglänzend
- Brandschutz „F“
- Farbe: weiß



Informationen

Art.-Nr.	Typ	VE	Watt	Fassung	Art	Betriebs- gerät	Einbau-T	Einbau-Ø	Außen-Ø
05400424	PHVDL	1 / 150	13 W	G24d-1	TC-D	VVG	100 mm	175 mm	195 mm
05400426	PHVDL	1 / 150	13 W	GX24q	TC-DEL	EVG	100 mm	175 mm	195 mm
05400427	PHVDL	1 / 150	18 W	GX24q	TC-DEL	EVG	100 mm	175 mm	195 mm
05400425	PHVDL	1 / 150	18 W	G24d-2	TC-D	VVG	100 mm	175 mm	195 mm
05400428	PHVDL	1 / 100	18 W	G24d-2	TC-D	VVG	126 mm	205 mm	230 mm
05400432	PHVDL	1 / 80	18 W	G24d-2	TC-D	VVG	128 mm	240 mm	267 mm
05400430	PHVDL	1 / 100	18 W	GX24q	TC-DEL	EVG	126 mm	205 mm	230 mm
05400434	PHVDL	1 / 80	18 W	GX24q	TC-DEL	EVG	128 mm	240 mm	267 mm
05400429	PHVDL	1 / 100	26 W	G24d-3	TC-D	VVG	126 mm	205 mm	230 mm
05400433	PHVDL	1 / 80	26 W	G24d-3	TC-D	VVG	128 mm	240 mm	267 mm
05400431	PHVDL	1 / 100	26 W	GX24q	TC-DEL	EVG	126 mm	205 mm	230 mm
05400435	PHVDL	1 / 80	26 W	GX24q	TC-DEL	EVG	128 mm	240 mm	267 mm