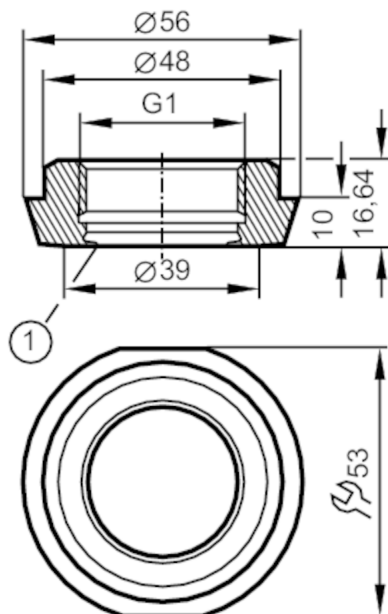


Prozessadapter Milchrohrverschraubung

ADAPT IFM-DIN11851 DN40/1.5"



1 Dichtkante

EC 1935/2004 EHEDG Certified FCM FDA

Einsatzbereich

Druckfestigkeit	[bar]	40
-----------------	-------	----

Zulassungen / Prüfungen

Druckgeräterichtlinie	Eine mögliche Einstufung nach DGRL ist anwendungsspezifisch und vom Anwender / Betreiber durchzuführen.
Sicherheitshinweise	Die Verträglichkeit zwischen Medium und Produktwerkstoff muss in allen Applikationen geprüft werden.

Mechanische Daten

Gewicht	[g]	199
Werkstoffe		1.4435 (Edelstahl / 316L)
Sensorikanschluss		G 1 Außengewinde Aseptoflex Vario
Prozessanschluss		Milchrohrverschraubung DN40 (1,5") DIN 11851
Oberflächenbeschaffenheit Ra/Rz der medienberührenden Flächen		0,4 / 4
Abdichtung		Metall auf Metall
Hygieneklasse nach DIN 11866		H4

Bemerkungen

Verpackungseinheit	1 Stück
--------------------	---------