

# Click-Torque X 7 Drehmomentschlüssel für Einsteckwerkzeuge, 10-100 Nm, 14x18 x 10-100 Nm

Click-Torque einstellbare Drehmomentschlüssel für Einsteckwerkzeuge



<b>EAN:</b>	4013288229335	<b>Abmessung:</b>	430x55x55 mm
<b>Teilenr:</b>	05075657001	<b>Gewicht:</b>	1126 g
<b>Artikel-Nr:</b>	Click-Torque X 7	<b>Ursprungsland:</b>	TW
		<b>Zolltarifnr.:</b>	82041100

- Mit Aufnahme für auswechselbare Einsteckwerkzeuge 14x18 mm
- Einfache Einstellung und Sicherung des gewünschten Drehmomentwertes mit hör- und fühlbarem Einrasten bei Erreichen der Skalenwerte
- Sicher dosierte Kraft: bei Erreichen des eingestellten Werts löst der Drehmomentschlüssel hör- und fühlbar aus
- Messbereich: 10-100 Nm; Präzision  $\pm 4\%$  gemäß DIN EN ISO 6789-1:2017-07
- Ergonomischer 2-Komponenten Griff für den Rechts- und Linksanzug
- Die Click-Torque Manschette wird um das Rohr des Wera Click-Torque Drehmomentschlüssels gelegt. Sie verhindert, dass der Griff den Untergrund berührt. Verschmutzungen und Beschädigungen werden vermieden. Dient ebenfalls als "Wegrollschutz".
- Der aufgelaserte abriebfeste QR-Code vereinfacht das Ermitteln des korrekten Drehmomentwertes in Abhängigkeit vom eingesetzten Drehmomentschlüssel und Einsteckwerkzeug

**Anwendung:** Für den Rechts- und Linksanzug

**Präzision:** Genauigkeit  $\pm 4\%$  vom eingestellten Wert, gemäß DIN EN ISO 6789-1:2017-07

**Ausführung:** Mit Aufnahme für auswechselbare Einsteckwerkzeuge 14x18 mm; einfache Einstellung und Sicherung des gewünschten Drehmomentwertes, mit hör- und fühlbarem Einrasten bei Erreichen der Skalenwerte (Feinskala nur in Newtonmetern), hör- und fühlbarer Auslösemechanismus bei Erreichen des eingestellten Drehmomentwertes

**Griff:** Ergonomischer 2-Komponenten Griff

Klick-Drehmomentschlüssel im unverkennbaren Wera Design. Sehr robuste Ausführung bei hoher Genauigkeit gemäß DIN EN ISO 6789-1:2017-07. Einfache Einstellung und Sicherung des Vorgabewertes. Das hör- und fühlbare Einrasten bei Erreichen der Skalenwerte erleichtert zusätzlich die sichere Einstellung des gewünschten Drehmomentwertes. Die robuste Auslösemechanik garantiert ein deutlich hör- und fühlbares Auslösesignal bei Erreichen des eingestellten Drehmomentes. Für den Rechts- und Linksanzug und mit Einsteckvierkant 14x18 mm zur Aufnahme von entsprechenden Einsteckwerkzeugen.

## Weblink

<https://www.wera.de/de/05075657001>

Wera - Click-Torque X 7  
05075657001 - 4013288229335

Wera Werkzeuge GmbH  
Korzter Straße 21-25  
D-42349 Wuppertal  
Tel: +49 (0)2 02 / 40 45-0  
E-Mail: [info@wera.de](mailto:info@wera.de)



# Click-Torque X 7 Drehmomentschlüssel für Einsteckwerkzeuge, 10-100 Nm, 14x18 x 10-100 Nm

Click-Torque einstellbare Drehmomentschlüssel für Einsteckwerkzeuge



## Einfaches und fehlerfreies Ermitteln des Drehmomentwertes



Click-Torque Drehmomentschlüssel X 7 mit Aufnahme für auswechselbare Einsteckwerkzeuge 14x18 mm



Der aufgelaserte abriebfeste QR-Code vereinfacht das Ermitteln des korrekten Drehmomentwertes in Abhängigkeit vom eingesetzten Drehmomentschlüssel und Einsteckwerkzeug. Einfach mit dem Smartphone oder Tablet absキャン (wenn vorhanden, beide QR Codes: Drehmomentschlüssel und Einsteckwerkzeug). Es öffnet sich automatisch eine Webseite (keine App!), auf der die eingescannten Werkzeuge erkannt werden. Anschließend noch den benötigten Drehmomentwert eintragen; der korrigierte Wert wird automatisch ermittelt. Das Ermitteln per Korrekturformel/Berechnung entfällt.

## Antrieb 14x18 mm



Für Drehmomentschlüssel der Serie Click-Torque X mit 14x18 mm Aufnahme.

## Genau



Die Präzision liegt bei  $\pm 4\%$  gemäß DIN EN ISO 6789-1:2017-07.

## Einfach und sicher



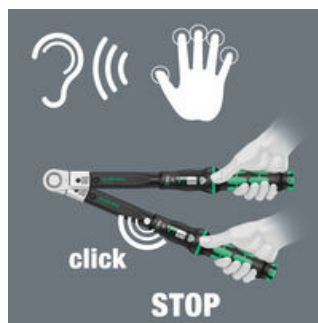
Leichte Einstellung und Sicherung des gewünschten Drehmomentwertes; ablesbar auf Haupt- und Feinskala.

## Einfache Einstellung



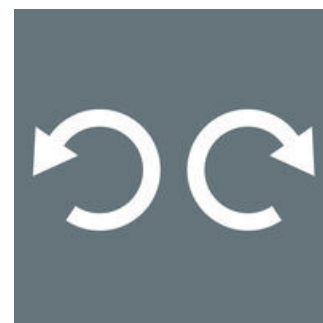
Mit hör- und fühlbarem Einrasten bei Erreichen der Skalenwerte.

## Auslösemechanismus



Bei Erreichen des eingestellten Drehmomentwertes löst ein hör- und fühlbarer Mechanismus aus.

## Für den Rechts- und Linksanzug



Die Click-Torque Drehmomentschlüssel für Einsteckwerkzeuge sind für den Rechts- und Linksanzug geeignet.

## Weblink

<https://www.wera.de/de/05075657001>

Wera - Click-Torque X 7  
05075657001 - 4013288229335

Wera Werkzeuge GmbH  
Korzerter Straße 21-25  
D-42349 Wuppertal  
Tel: +49 (0)2 02 / 40 45-0  
E-Mail: [info@wera.de](mailto:info@wera.de)



## Click-Torque einstellbare Drehmomentschlüssel für Einsteckwerkzeuge



					<b>S<sub>k</sub></b>	<b>l<sub>k</sub></b>														
Nm	Nm	lb. ft.	mm	mm	mm	mm	mm	mm	mm	inch	inch	inch	inch	inch	inch	inch	Nm	Nm	lb. ft.	lb. ft.

05075657001 <sup>1)</sup>	14x	10-	0,5	8-7	395	25,5	343,	140	47	29	20	14 4	5 33	1 27	1 9/	25/3	10,0	100,	8,0	73,0
	18	100		3			0					1/64	/64"	/32"	64"	2"		0		
												"								

1)  $S_k$  = Stichtmaß Prüfaufsatz;  $l_k$   
= Strecke Kraftanlagepunkt bis  
Prüfgerät-Achse

**Weblink**  
<https://www.wera.de/de/05075657001>

Wera - Click-Torque X 7  
05075657001 - 4013288229335

**Wera Werkzeuge GmbH**  
Korzter Straße 21-25  
D-42349 Wuppertal  
Tel: +49 (0)2 02 / 40 45-0  
E-Mail: [info@wera.de](mailto:info@wera.de)