

# PRODUKTDATENBLATT

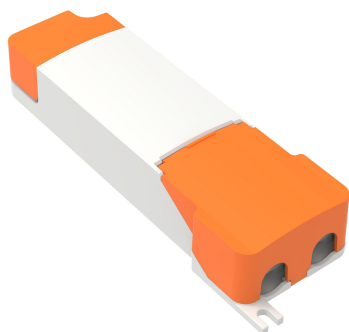
## DR DS-V 30/220-240/800 PL COMP

PANEL COMPACT DRIVERS | Ersatztreiber für PANEL COMPACT GEN 2

---

### Anwendungsgebiete

- Geeignet für den Einsatz mit PANEL COMPACT 26 W, 30 W oder 42 W



---

### Produktvorteile

- Sehr vielseitig dank wählbarem mA-Ausgangsstrom (30 W-, 42 W-Treiber)
- Geringes Flackern ermöglicht hohe Lichtqualität als auch guten visuellen Komfort
- Hohe Effizienz und Zuverlässigkeit
- Durchverdrahtung möglich
- Für Kabelqueerschnitte bis zu 3 x 1,5 mm

---

### Produkteigenschaften

- Verfügbar als 26 W, 30 W und 42 W Version
- Schutzklasse: II
- Schutzart: IP20
- Versorgungsspannung: 220...240 V
- Betriebsfrequenz: 50/60 Hz

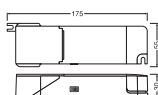
## TECHNISCHE DATEN

### Elektrische Daten

Nennleistung	30 W / 26 W / 22 W
Nennspannung	220...240 V
Netzfrequenz	50/60 Hz
Nennstrom	135mA / 115mA / 105 mA
Einschaltstrom	0.135 A
Max. Anzahl der Leuchten Leitungsschutzschalter B16	25
Max. Anzahl der Leuchten Leitungsschutzschalter C16	30
Netzleistungsfaktor $\lambda$	> 0,90
Oberschwingungsgehalt	20 %
Schutzklasse	II
Stoßspannungsfestigkeit (L – N)	1 kV
Stoßspannungsfestigkeit (L/N – Erde)	1 kV
DIM-Schnittstelle	Nicht dimmbar

### Maße & Gewicht

Länge	175,00 mm
Breite	55,00 mm
Höhe	30,00 mm
Produktgewicht	130,00 g



DR-DS-V

### Materialien & Farben

Produktfarbe	Weiß
RAL-Nummer	RAL9003
Gehäusematerial	Polycarbonat (PC)

### Anwendung & Installation

Umgebungstemperaturbereich	-10...+45 °C
Lagertemperaturbereich	-20...+80 °C
Schutzart	IP20
Dimmbar	Nein

### Lebensdauer

Anzahl der Schaltzyklen	100000
-------------------------	--------

### Vorschaltgerät

Nennausgangsstrom	800 mA / 700 mA / 600 mA
EVG Lebensdauer	100000 h







### Zertifikate & Standards

Normen	CE / CB / UKCA / EAC
--------	----------------------

### Zusätzliche Produktdaten

Anmerkung zum Produkt	Verfügbar ab März 2026
BEG förderfähig	Nein

### DOWNLOADS

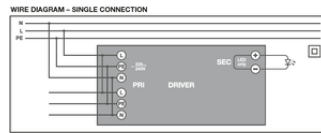
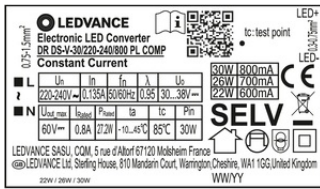
	Dokumente und Zertifikate	Name des Dokuments
	Bedienungsanleitung / Sicherheitshinweise	PL COMPACT DRIVER UI
	Rechtliche Hinweise	Safety Insert G11205498
	Rechtliche Hinweise	Informationstext 18 Abs 4 ElektroG
	Rechtliche Hinweise	Legal Insert G11181271
	Konformitätserklärung	DR DS V
	Konformitätserklärung UKCA	DR DS V

### VERPACKUNGSINFORMATIONEN

EAN	Verpackungseinheit (Stück pro Einheit)	Abmessungen (Länge x Breite x Höhe)	Bruttogewicht	Volumen
4099854748837	Faltschachtel 1	37 mm x 72 mm x 194 mm	163.00 g	0.52 dm <sup>3</sup>
4099854748844	Versandschachtel 20	377 mm x 217 mm x 174 mm	3620.00 g	14.23 dm <sup>3</sup>

Die genannten Produktnummern beschreiben die kleinste bestellbare Mengeneinheit. Eine Versandeinheit kann mehrere Einzelprodukte beinhalten. Als Bestellmenge verwenden Sie bitte das Ein- oder Mehrfache einer Versandeinheit.

### WEITERE KATALOGINFORMATIONEN



## Referenzen / Verweise

– Zur Garantie siehe [www.ledvance.de/garantie](http://www.ledvance.de/garantie)

## Haftungsausschluss

Änderungen und Irrtümer vorbehalten. Vergewissern Sie sich, dass Sie immer den neuesten Stand verwenden.