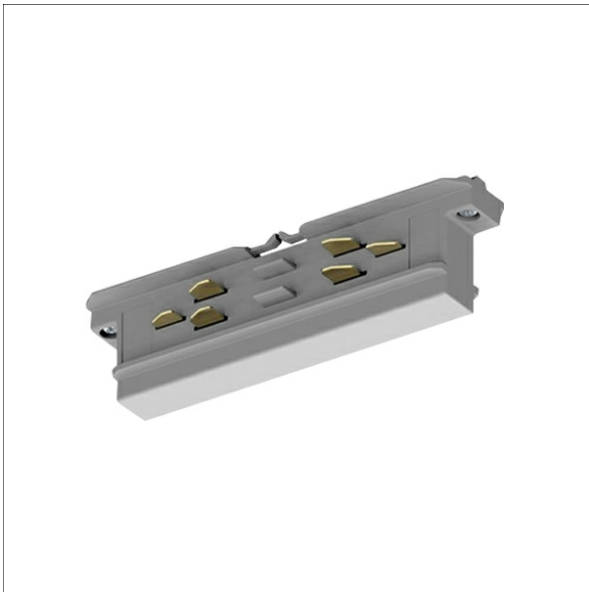


# ST-IE/9003



## Beschreibung

- elektrischer Längsverbinder (innenliegend)
- Material: Polycarbonat
- kupferlegierte Kontakte
- max. elektrische Belastung: Wechselstromnetz 3.6 kVA, Drehstromnetz 3 x 3.6 kVA = 10.8 kVA
- Nennstrom und Nennspannung: 16 A / 440 V (1 A / 50 V AC FELV)
- werkzeuglose Einrastbefestigung

## Hinweise

Bei Seil- und Pendelabhängungen wegen Statik Stoßstellenverbinder ST-IM/S-9000-322-LA mitbestellen.

## Lichttechnik / Normen

Versorgungsspannung 220 - 240 V / 50 Hz

## Abmessungen / Gewichte

Länge	115 mm
Breite	26 mm
Höhe	33 mm
Nettogewicht	0.05 kg
Bruttogewicht	0.07 kg

Farbe	Artikelnummer	EAN
schwarz	660268	4043544690883
weiß	660269	4043544690890
grau	660270	4043544690906

