

MegaLine®

19", 1 HE grau

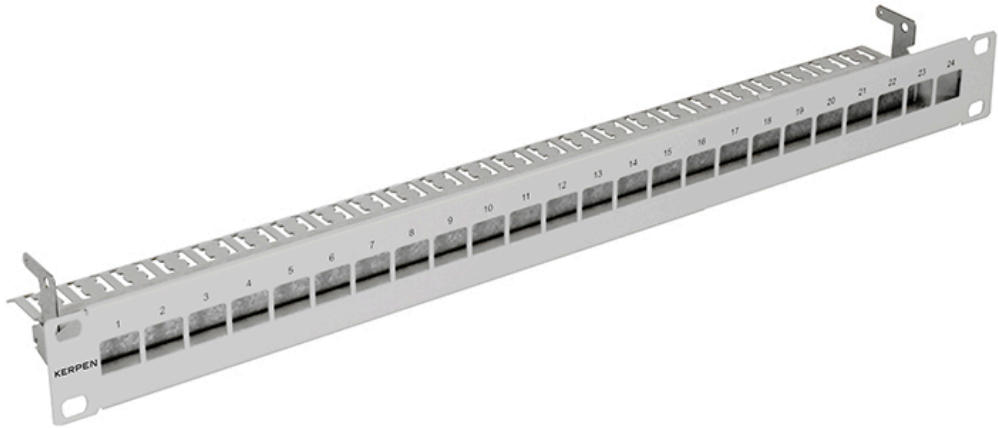


Abbildung ähnlich

Beschreibung		Elektrische Eigenschaften	
19" Verteilerfeld für den Einbau von bis zu 24 MegaLine® Connect45 Buchsenmodulen im ELine Format		Temperaturbereich	-40 °C - +70 °C
Konstruktive Eigenschaften		Abmessungen	
Buchsentyp	MegaLine® Connect45 Pro ELine Module	Breite (Zoll)	19 "
PA-Anschlussart	Flachstecker 6,3 mm (DIN 46245)	Höhe (HE)	1 HE
		Breite	482,6 mm
		Höhe	44,4 mm
		Tiefe	110 mm
Aufbau		Beschriftung	
Material (Grundkörper)	Stahlblech	Beschriftung	1 - 24
Material (Frontplatte)	Stahlblech, pulverbeschichtet		
Frontfarbe	Lichtgrau RAL 7035		
Kabelbefestigung	Mit Kabelbinder		

Bestückung (max.)	Ports	Bestell-Nr.
24	24	LKD9A5052000000