

64615 HLX

Halogen (< 75 V) mit Reflektor



Anwendungsgebiete

- Microscopy
- Laboratory & Analysis
- UV Curing
- Fiber Illumination
- Surgical & Dental Overhead

Produkteigenschaften

- Precise filament alignment with patented quartz pinch technology
- OSRAM HLX lamps provide 10% higher luminous efficacy over standard halogen
- Instant on and nearly constant luminous flux over the life of the lamp
- Dimmable



Technische Daten

General Product Information

Produktname kurz spez.	64615 HLX
NAED5	54126
Description	64615 HLX EFN 75W 12V 20/CS 1/SKU
Family Brand Name	XENOPHOT (HLX)
ANSI-Code	EFN
LIF	A1/230

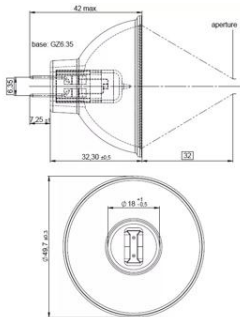
Elektrische Daten

Nennleistung	75 W
Nennspannung	12 V
Stromart	AC

Photometrische Daten

Auflagemaß	32,0 mm
------------	---------

Physical Attributes & Dimensions



Sockel (Normbezeichnung)	GZ6.35
Diameter (in)	2.008 in
Durchmesser	51.0 mm
Länge	42.0 mm
Beschichtung	Dichroitisch
Produktgewicht	28.00 g

Temperaturen & Betriebsbedingungen

Brennstellung	p90/p15
Kühlung	Forciert

Produktdatenblatt

Minstdurchmesser des Lampengehäuses	51.0 mm
-------------------------------------	---------

Lebensdauer

Average Rated Life	50 hr
--------------------	-------

Umwelt Informationen

Informationen gemäß Art. 33 der EU Richtlinie (EC) 1907/2006 (REACH)	
Primäre Erzeugnisnummer	4050300006796
SCIP Deklarationsnummer	Kein deklarationspflichtiger Stoff enthalten
Stoff der Kandidatenliste 1	Kein deklarationspflichtiger Stoff enthalten

Länderspezifische Informationen

EAN	METEL-Code	SEG-No.	STK-Number	UK Org
4050300006796	OSRH64615HLX	-	-	-
4050300006796	OSRH64615HLX	-	-	-

Produktdatenblatt

Sicherheitshinweise

Halogenlampen dürfen zur Vermeidung von Personen- oder Sachschäden nur in geeigneten Leuchten betrieben werden, die so konstruiert sind (Schutzschilde, Gitter etc.), dass bei einem eventuellen Lampenplatzer keine Teile/Splitter nach außen dringen können und dass beim Betrieb keine Ultraviolettstrahlung nach außen abgestrahlt werden kann. Ferner ist darauf hinzuweisen, dass beim Betrieb der Lampen verstärkte Wärmeentwicklung auftreten kann. Nähere Hinweise hierzu erhalten Sie auf Anfrage.

Verpackungsinformationen

Produkt-Code	Produkt-Bezeichnung	Verpackungseinheit (Stück pro Einheit)	Abmessungen (Länge x Breite x Höhe)	Volumen	Gewicht brutto
4050300006796	64615 HLX	Faltschachtel 1	46 mm x 46 mm x 58 mm	0.12 dm ³	36.00 g
4050300665528	64615 HLX	Versandschachtel 20	238 mm x 105 mm x 123 mm	3.07 dm ³	778.00 g

Die genannten Produktnummern beschreiben die kleinste bestellbare Mengeneinheit. Eine Versandeinheit kann mehrere Einzelprodukte beinhalten. Als Bestellmenge verwenden Sie bitte das Ein- oder Mehrfache einer Versandeinheit.

Haftungsausschluss

Änderungen und Irrtümer vorbehalten. Vergewissern Sie sich, dass Sie immer den neuesten Stand verwenden.